

UNIVERSIDADE FEDERAL DO CEARÁ

PRÓ-REITORIA DE GRADUAÇÃO

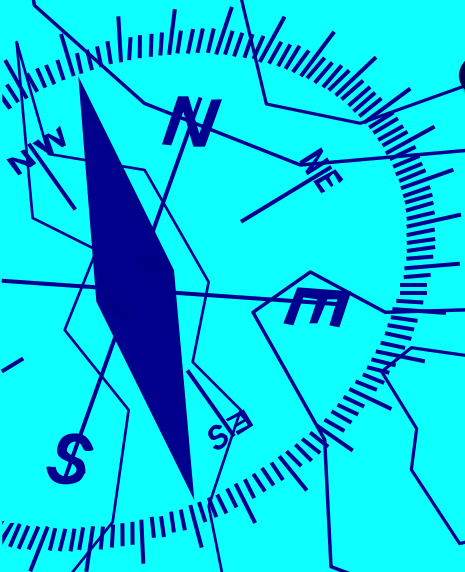
Coordenadoria Geral de Programas Acadêmicos
Diretoria de Indicadores de Graduação e Registros Estatísticos

ENADE:

**análise das notas e pontos críticos dos
cursos avaliados em 2013**

Prof. André Jalles

novembro-2014



Nota ENADE

1. Cálculo do Conceito Enade de 2013

O Conceito Enade é calculado para cada unidade de observação, constituída pelo conjunto de cursos que compõe uma área de avaliação específica do Enade (abrangência/enquadramento), de uma mesma Instituição de Educação Superior (IES) em um determinado município.

O passo inicial para o cálculo do Conceito Enade de uma unidade de observação é a obtenção do desempenho médio de seus concluintes na Formação Geral (FG) e no Componente Específico (CE).

Nota ENADE

$$\overline{FG}_k = \frac{\sum_{j=1}^T FG_{kj}}{T}$$

$$S_{FGk} = \sqrt{\frac{\sum_{j=1}^T (FG_{kj} - \overline{FG}_k)^2}{T-1}}$$

$$Z_{FGj} = \frac{FG_{kj} - \overline{FG}_k}{S_{FGk}}$$

$$NP_{FGj} = 5 \cdot \left(\frac{Z_{FGj} - Z_{FGk \min}}{Z_{FGk \max} - Z_{FGk \min}} \right)$$

$$NP_{CEj} = 5 \cdot \left(\frac{Z_{CEj} - Z_{CEk \min}}{Z_{CEk \max} - Z_{CEk \min}} \right)$$

$$NC_j = 0,25 \cdot NP_{FGj} + 0,75 \cdot NP_{CEj}$$

$$\overline{CE}_k = \frac{\sum_{j=1}^T CE_{kj}}{T}$$

$$S_{CEk} = \sqrt{\frac{\sum_{j=1}^T (CE_{kj} - \overline{CE}_k)^2}{T-1}}$$

$$Z_{CEj} = \frac{CE_{kj} - \overline{CE}_k}{S_{CEk}}$$

Conceito ENADE/CPC (faixas)

Conceito Enade (Faixa)	NC_i (Contínua)
1	$0 \leq NC_i < 0,945$
2	$0,945 \leq NC_i < 1,945$
3	$1,945 \leq NC_i < 2,945$
4	$2,945 \leq NC_i < 3,945$
5	$3,945 \leq NC_i \leq 5$

Conceito do Curso

CPC =

$$0,15 \times \text{NPD} + 0,075 \times \text{NPM} + 0,075 \times \text{NPR} +$$

NPD - Professores Doutores

NPM - Professores Mestres

NPR - Professores com Regime de Dedicção Integral

$$+ 0,075 \times \text{NF} + 0,05 \times \text{NO} + 0,025 \times \text{NA}$$

NF – Infra-Estrutura

NO – Organização Didático-Pedagógica

NA - Oportunidades de ampliação da formação acadêmica e profissional

$$+ 0,20 \times \text{NC} + 0,35 \times \text{NIDD}$$

NC - Alunos Concluintes

NIDD - Diferença entre os Desempenhos Observados e Esperados



Insumos dos cursos avaliados em 2010 e 2013

CURSO	Município	participantes	CPC	NC	NIDD	ND	NM	NR	NI	NO
AGRONOMIA	FORTALEZA	39	2,700	2,372	2,143	3,611	3,968	5,000	2,162	1,892
EDUCAÇÃO FÍSICA	FORTALEZA	7	3,819	4,773		2,914	2,970	5,000	0,306	2,941
ENFERMAGEM	FORTALEZA	37	3,086	3,021	1,362	4,698	3,674	5,000	2,415	2,370
FARMÁCIA	FORTALEZA	41	2,115	1,724	0,000	3,358	3,974	5,000	0,000	0,536
MEDICINA	SOBRAL	41	2,964	3,703	2,262	2,120	3,411	5,000	3,469	1,971
MEDICINA	FORTALEZA	149	3,126	3,838	2,867	3,613	4,386	5,000	0,703	0,449
ODONTOLOGIA	SOBRAL	3	3,895	4,369		3,056	5,000	5,000	1,749	2,588
ODONTOLOGIA	FORTALEZA	41	2,633	2,522	2,069	3,171	4,436	5,000	0,489	1,207
ZOOTECNIA	FORTALEZA	21	3,151	3,279	2,091	3,628	3,824	5,000	3,000	2,106

CURSO	Município	CPC	NC	NIDD	ND	NM	NR	NO	NI	NA
AGRONOMIA	FORTALEZA	2,790	2,757	1,982	3,939	4,591	5,000	0,952	2,120	2,297
EDUCAÇÃO FÍSICA	FORTALEZA	2,864	3,498	2,324	2,732	4,091	5,000	1,720	1,510	2,179
ENFERMAGEM	FORTALEZA	3,966	4,477	3,462	4,679	4,591	5,000	2,781	2,502	4,151
FARMÁCIA	FORTALEZA	3,143	3,592	2,445	4,000	4,427	5,000	1,255	1,829	3,051
MEDICINA	SOBRAL	2,164	3,079	0,928	1,031	2,673	5,000	3,137	3,328	3,654
MEDICINA	FORTALEZA	2,722	3,469	1,010	4,138	4,782	5,000	2,050	1,765	3,128
ODONTOLOGIA	SOBRAL	3,845	4,427	3,573	4,074	5,000	5,000	2,356	1,757	3,321
ODONTOLOGIA	FORTALEZA	3,364	3,982	2,640	4,211	4,737	5,000	1,589	1,724	3,055
ZOOTECNIA	FORTALEZA	3,073	3,408	2,288	4,155	4,439	5,000	1,258	1,886	2,843

Insumos dos cursos avaliados em 2010 e 2013

CURSO	Município	CPC_2010	CPC_2013	NC_2010	NC_2013
AGRONOMIA	FORTALEZA	2,700	2,790	2,372	2,757
EDUCAÇÃO FÍSICA	FORTALEZA	3,819	2,864	4,773	3,498
ENFERMAGEM	FORTALEZA	3,086	3,966	3,021	4,477
FARMÁCIA	FORTALEZA	2,115	3,143	1,724	3,592
MEDICINA	SOBRAL	2,964	2,164	3,703	3,079
MEDICINA	FORTALEZA	3,126	2,722	3,838	3,469
ODONTOLOGIA	SOBRAL	3,895	3,845	4,369	4,427
ODONTOLOGIA	FORTALEZA	2,633	3,364	2,522	3,982
ZOOTECNIA	FORTALEZA	3,151	3,073	3,279	3,408

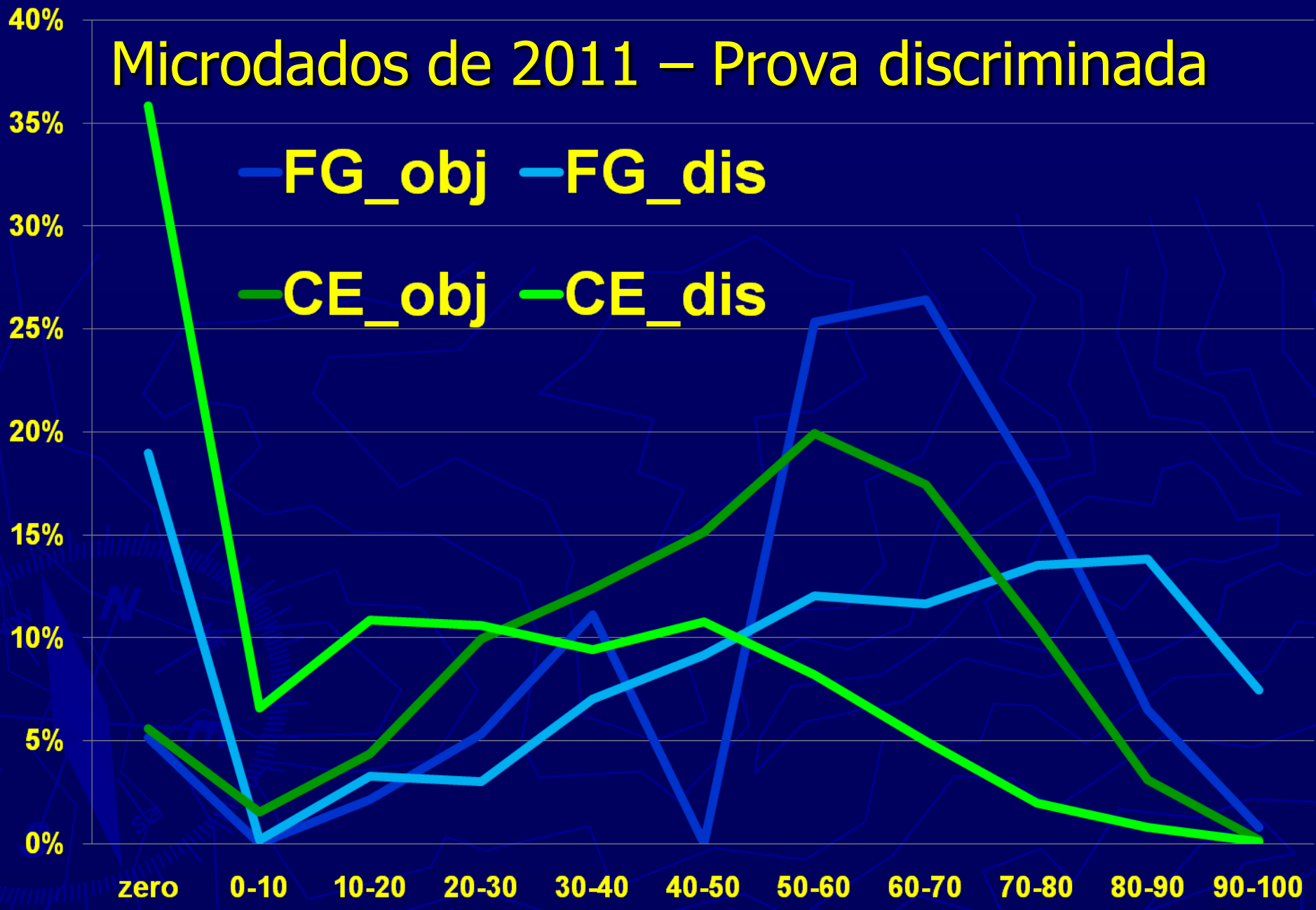
Microdados de 2011 – distribuição das notas dos alunos na prova, discriminada por componente da prova

classes	FG_objetiva		FG disertativa		CE_objetiva		CE dissertativa	
zero	60	5,13%	222	18,97%	65	5,56%	419	35,81%
0-10	--	--	2	0,17%	18	1,54%	77	6,58%
10-20	25	2,14%	38	3,25%	51	4,36%	127	10,85%
20-30	62	5,30%	35	2,99%	116	9,91%	124	10,60%
30-40	130	11,11%	82	7,01%	145	12,39%	110	9,40%
40-50	--	--	107	9,15%	177	15,13%	126	10,77%
50-60	296	25,30%	141	12,05%	233	19,91%	96	8,21%
60-70	309	26,41%	136	11,62%	204	17,44%	58	4,96%
70-80	203	17,35%	158	13,50%	123	10,51%	23	1,97%
80-90	76	6,50%	162	13,85%	36	3,08%	9	0,77%
90-100	9	0,77%	87	7,44%	2	0,17%	1	0,09%
total	1170	100%	1170	100%	1170	100%	1170	100%

Microdados de 2011 – Prova discriminada

— FG_obj — FG_dis

— CE_obj — CE_dis



ENADE

O QUE, INDIVIDUALMENTE, O
ALUNO GANHA?



ENADE e currículo

Dados do estudante

Nome	Identidade	Data de nascimento
Instituição	Curso	Situação
UNIVERSIDADE FEDERAL DO CEARÁ	PUBLICIDADE E PROPAGANDA	CONCLUINTE
Município / UF		
FORTALEZA/CE		

Nota do estudante

A nota da formação geral é composta pela média entre a nota alcançada nas questões de múltipla escolha (peso 0,6) e nas questões discursivas (0,4).

A nota do componente específico é formada pela média entre a nota conquistada nas questões de múltipla escolha (peso 0,85) e nas questões discursivas (peso 0,15).

Para compor a nota total, faz-se a média entre as notas da formação geral (peso 0,25) e do componente específico (peso 0,75).

	Múltipla escolha	Discursiva	Nota
Formação geral	37,5	47,5	41,5
Componente específico	50,0	18,3	45,2

NOTA FINAL: 44,3

ENADE e currículo

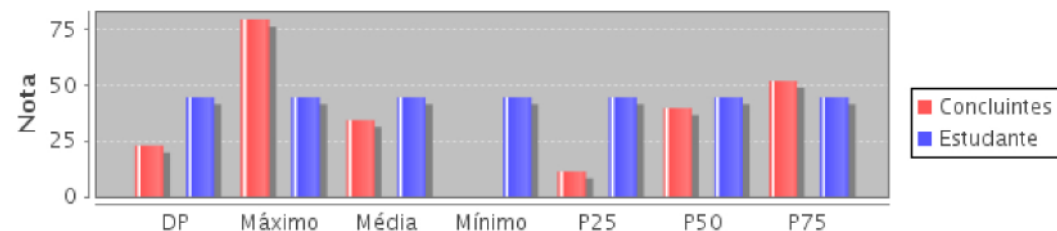
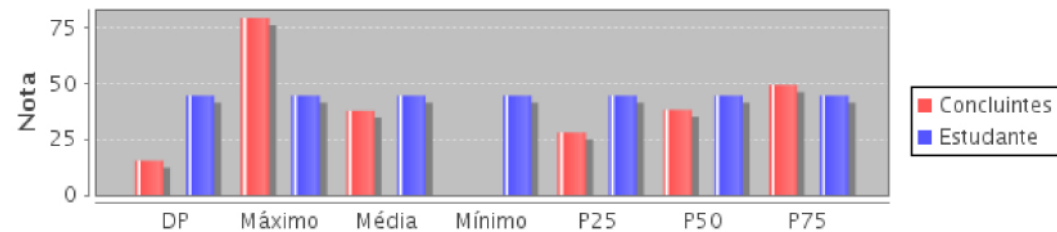
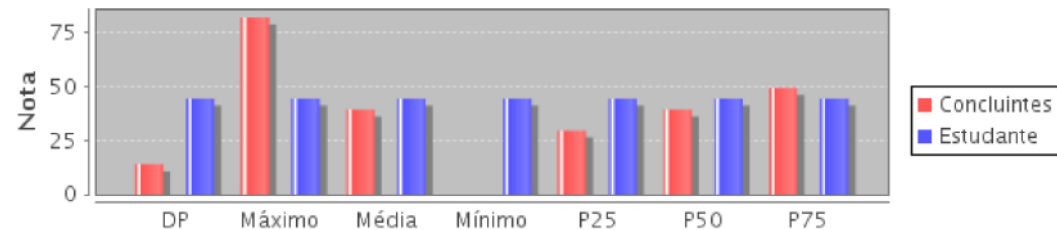
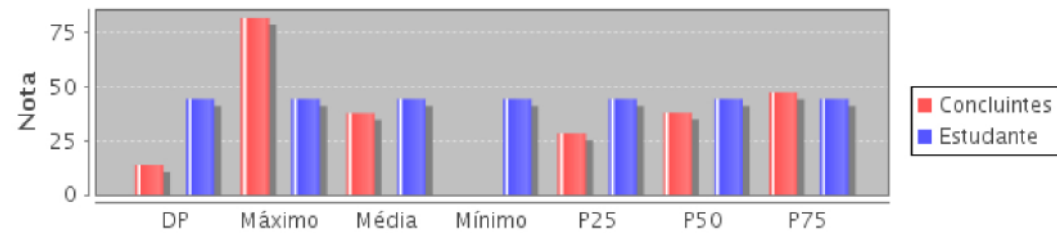
Estatísticas básicas da prova

Dados com relação aos estudantes do Brasil							
	MIN	MAX	Média	Desvio Padrão	P25	P50	P75
Concluintes	0,00	81,9	37,8	13,80	28,3	38,0	47,4

Dados com relação aos estudantes da Região							
	MIN	MAX	Média	Desvio Padrão	P25	P50	P75
Concluintes	0,00	81,9	39,3	13,9	29,6	39,3	49,2

Dados com relação aos estudantes da UF							
	MIN	MAX	Média	Desvio Padrão	P25	P50	P75
Concluintes	0,00	79,0	37,7	15,3	28,0	38,1	49,0

Dados com relação aos estudantes da Instituição							
	MIN	MAX	Média	Desvio Padrão	P25	P50	P75
Concluintes	0,00	79,0	34,2	22,9	11,2	39,5	51,6



Utilização dos resultados



programa do Ministério da Educação que concede bolsas de estudo integrais e parciais de 50% em instituições privadas de educação superior, em cursos de graduação e sequenciais de formação específica, a estudantes brasileiros sem diploma de nível superior.

ENADE: ponto fundamental
Nota dos alunos concluintes

Como conscientizar o aluno
que sua participação, com
responsabilidade, é de vital
IMPORTÂNCIA?