



**UNIVERSIDADE
FEDERAL DO CEARÁ**
PRÓ-REITORIA DE GRADUAÇÃO

**Análise dos insumos e dos microdados dos cursos da
Universidade Federal do Ceará avaliados no ENADE 2017**

Unidade Acadêmica: Centro de Tecnologia



Universidade Federal do Ceará

Reitor: Prof. Henry de Holanda Campos

Vice-Reitor: Prof. Custódio Luís Silva de Almeida

Pró-Reitoria de Graduação

Pró-Reitor: Prof. Cláudio de Albuquerque Marques

Pró-Reitora Adjunta: Profa. Simone da Silveira Sá Borges

CGPA - Coordenadoria Geral de Programas Acadêmicos/PROGRAD

Coordenadora: Profa. Simone da Silveira Sá Borges

Divisão de Indicadores Acadêmicos e Registros Estatísticos/CGPA/PROGRAD

Diretor: Prof. Rafael Bráz Azevedo Farias

COPAV - Coordenadoria de Planejamento e Avaliação de Programas e Ações Acadêmicas/PROGRAD

Coordenadora: Profa. Maria do Socorro de Sousa Rodrigues

O que é o ENADE

Segundo o INEP

- ▶ O Exame Nacional de Desempenho de Estudantes (Enade) avalia o rendimento dos concluintes dos cursos de graduação, em relação aos conteúdos programáticos, habilidades e competências adquiridas em sua formação.
- ▶ O exame é obrigatório e a situação de regularidade do estudante no Exame deve constar em seu histórico escolar.
- ▶ A primeira aplicação do Enade ocorreu em 2004 e a periodicidade máxima da avaliação é trienal para cada área do conhecimento.

Objetivos

Segundo o INEP

- ▶ O objetivo do Enade é avaliar o desempenho dos estudantes com relação aos conteúdos programáticos previstos nas diretrizes curriculares dos cursos de graduação, o desenvolvimento de competências e habilidades necessárias ao aprofundamento da formação geral e profissional, e o nível de atualização dos estudantes com relação à realidade brasileira e mundial, integrando o Sistema Nacional de Avaliação da Educação Superior (Sinaes).
- ▶ O Sinaes é composto também pelos processos de Avaliação de Cursos de Graduação e de Avaliação Institucional que, junto com o Enade, formam um tripé avaliativo, que permite conhecer a qualidade dos cursos e instituições de educação superior (IES) de todo o Brasil.

Sobre os resultados

Segundo o INEP

- ▶ Os resultados do Enade, aliados às respostas do Questionário do Estudante, constituem-se insumos fundamentais para o cálculo dos indicadores de qualidade da educação superior: Conceito Enade, Conceito Preliminar de Curso (CPC) e Índice Geral de Cursos Avaliados da Instituição (IGC), todos normatizados pela Portaria Normativa nº 19, de 2017.
- ▶ Esses indicadores mensuram a qualidade dos cursos e das instituições do país, sendo utilizados tanto para o desenvolvimento de políticas públicas para a educação superior quanto como fonte de consultas pela sociedade.

Apresentação

- ▶ Este relatório apresenta resultados gráficos da Universidade Federal do Ceará no Exame Nacional de Desempenho dos Estudantes (ENADE) 2017 .
- ▶ As fontes de dados são:
- ▶ Dados gerais disponibilizados no sitio do INEP/MEC
- ▶ os microdados do ENADE, ano 2017;
- ▶ os microdados do Censo da Educação Superior, ano 2017.
- ▶ Há informações agregadas de todos alunos inscritos da UFC no ENADE 2017.

Resultados do ENADE na UFC

- ▶ Número de Concluintes Inscritos
- ▶ Número de Concluintes Participantes
- ▶ Nota Bruta - FG
- ▶ Nota Padronizada - FG
- ▶ Nota Bruta - CE
- ▶ Nota Padronizada - CE
- ▶ Conceito Enade (Contínuo)
- ▶ Conceito Enade (Faixa)
- ▶ Proporção de Concluintes participantes com nota no Enem
- ▶ Nota Bruta - IDD
- ▶ IDD (Contínuo)
- ▶ IDD (Faixa)
- ▶ Posição do curso no Brasil

Conteúdo dos Microdados do ENADE 2017

- ▶ Parte 1 - Informações da instituição de ensino superior e do curso
- ▶ Parte 2 - Informações do estudante

Avaliação - Formação geral e componente específico

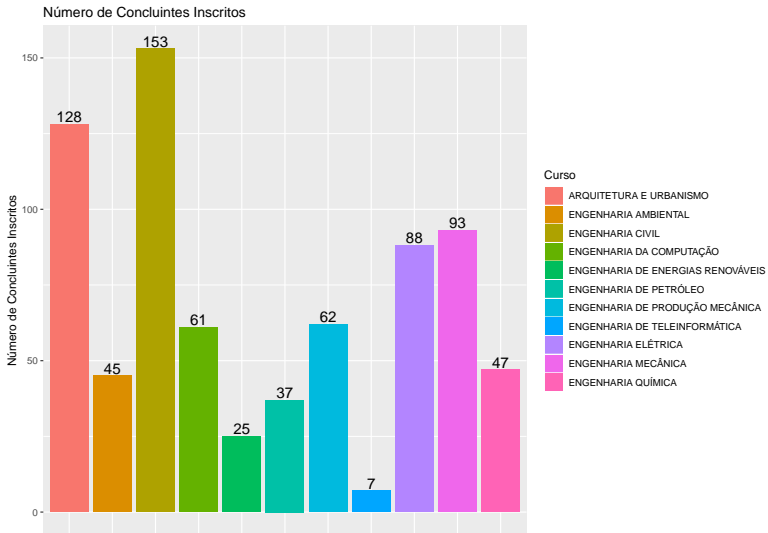
- ▶ Parte 3 - Número de itens da Parte objetiva
- ▶ Parte 4 - Vetores
- ▶ Parte 5 - Tipos de presença
- ▶ Parte 6 - Tipos de situação das questões da Parte discursiva
- ▶ Parte 7 - Notas na formação geral e componente específico

Questionários

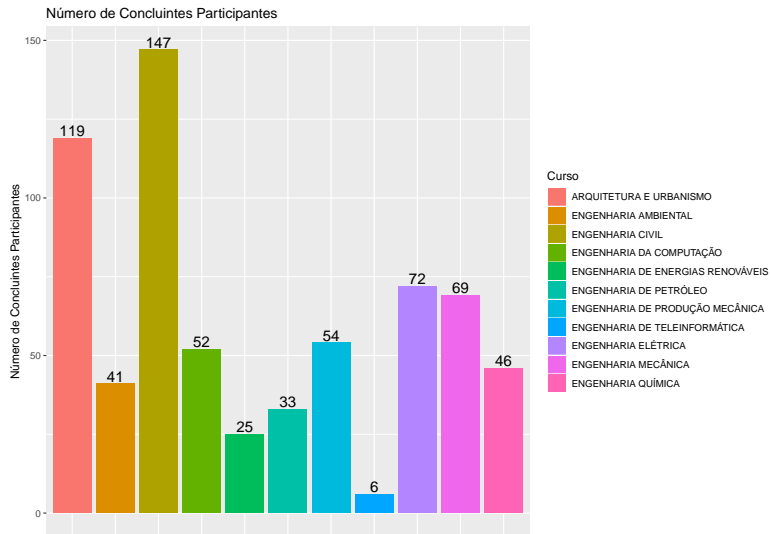
- ▶ Parte 8 - Questionário de percepção da prova
- ▶ Parte 9 - Questionário do estudante

Resultados do ENADE 2017 na UFC

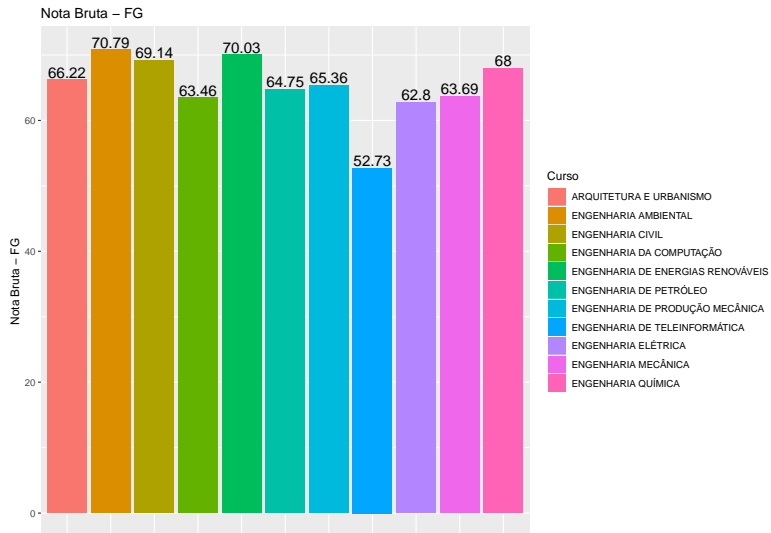
Número de Concluintes Inscritos



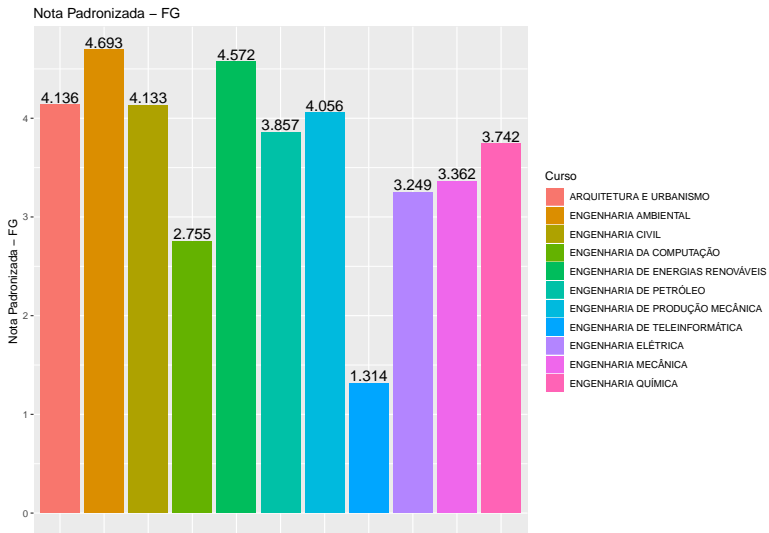
Número de Concluintes Participantes



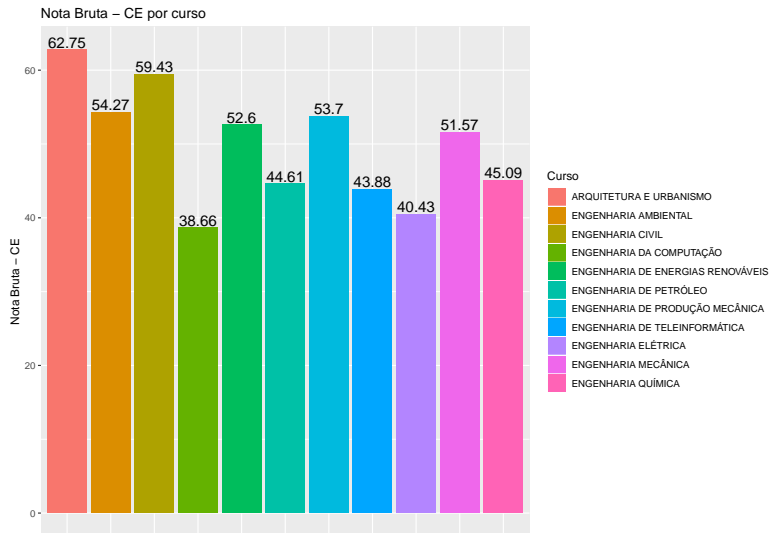
Nota Bruta - FG



Nota Padronizada - FG

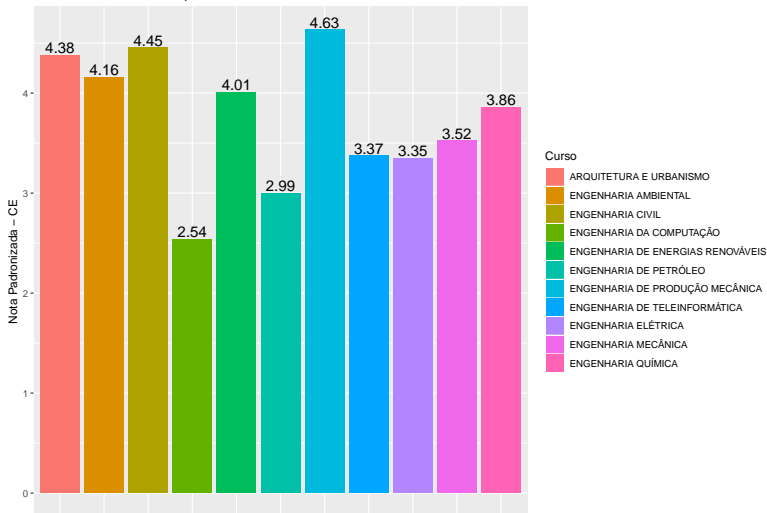


Nota Bruta - CE

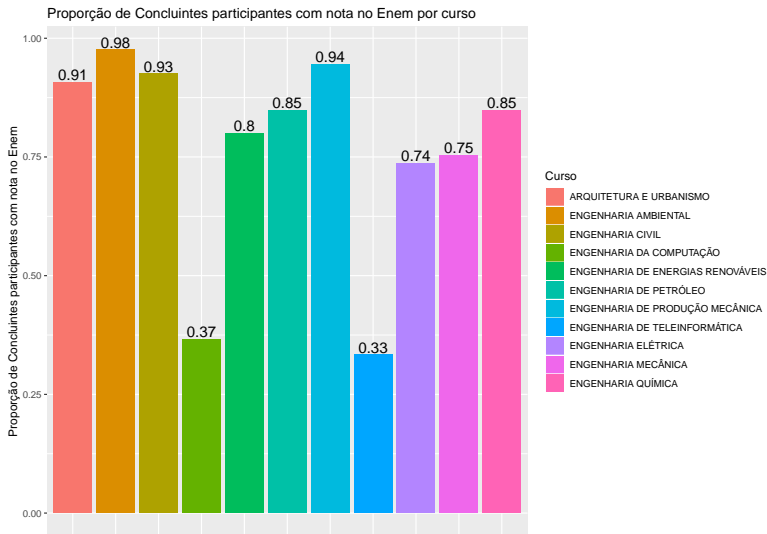


Nota Padronizada - CE

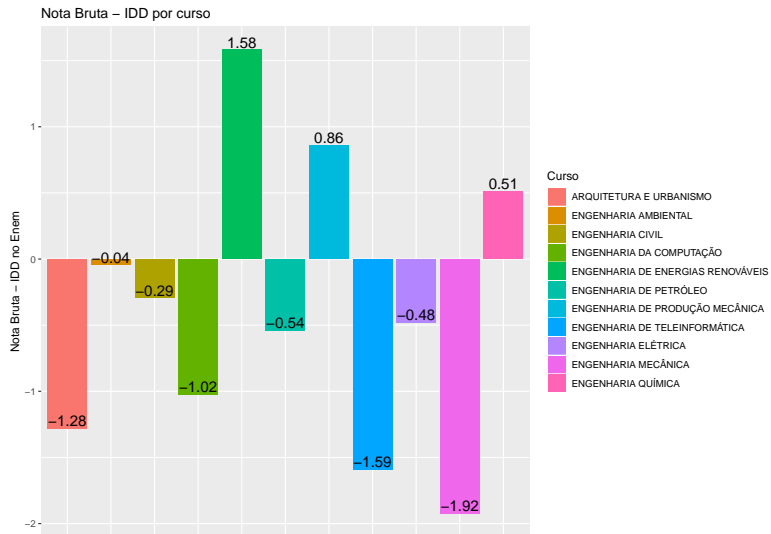
Nota Padronizada – CE por curso



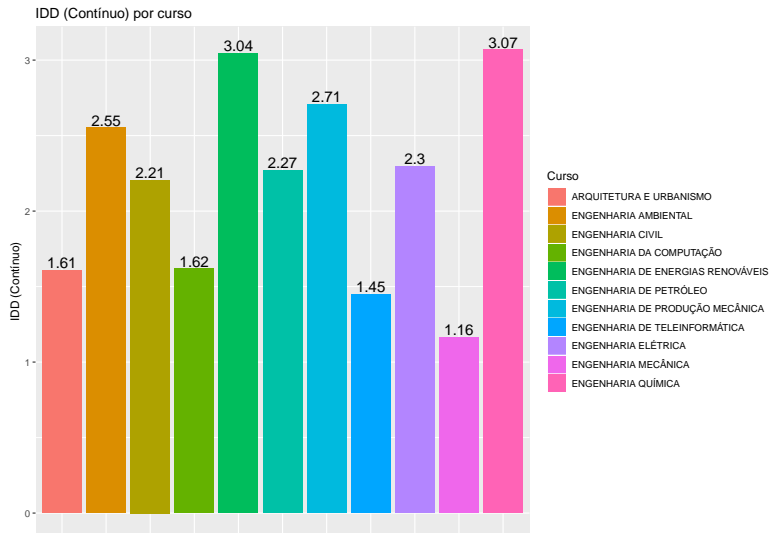
Proporção de Concluintes participantes com nota no Enem



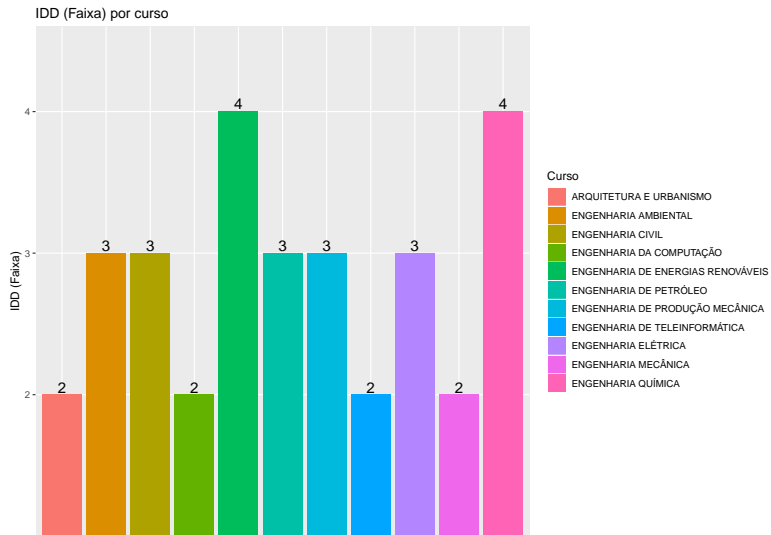
Nota Bruta - IDD



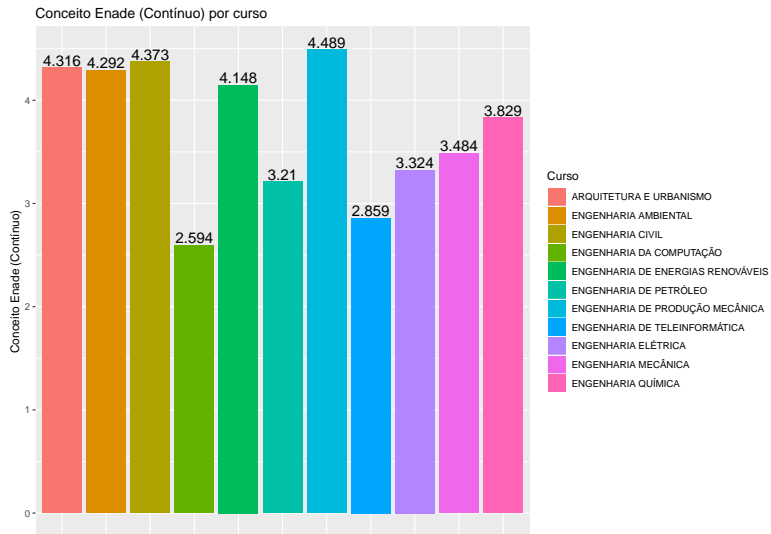
IDD (Contínuo)



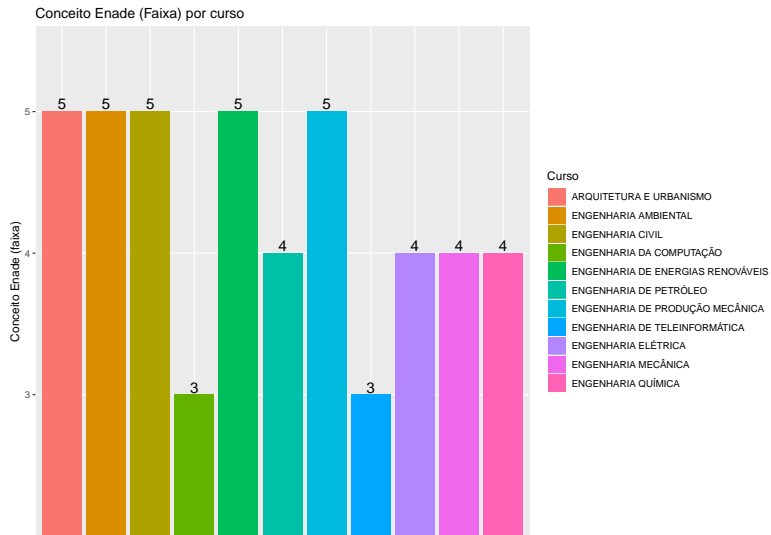
IDD (Faixa)



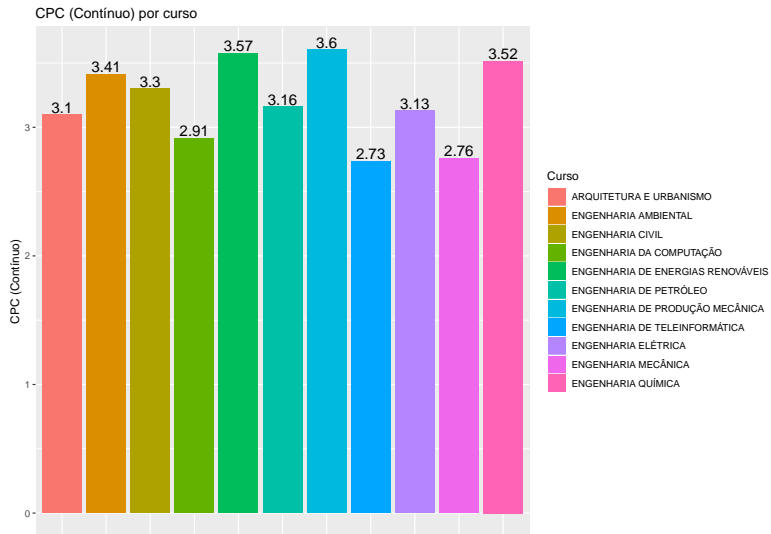
Conceito Enade (Contínuo)



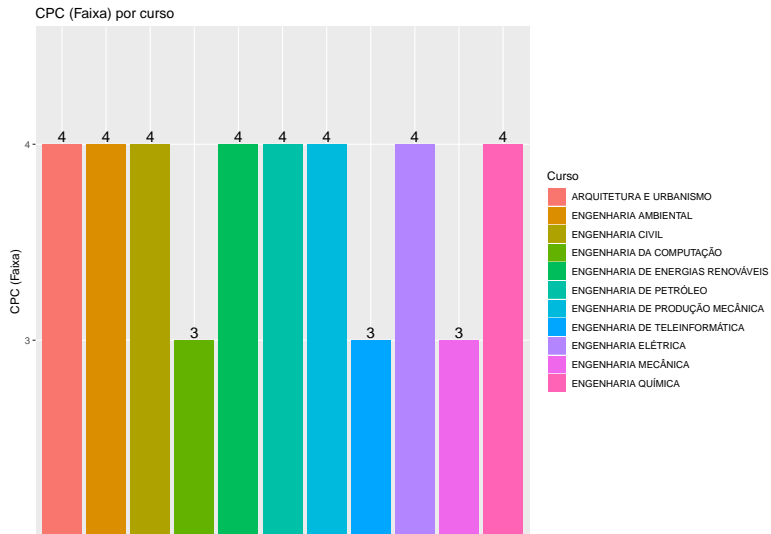
Conceito Enade (Faixa)



Conceito Preliminar de Curso (CPC Contínuo)



Conceito Preliminar de Curso (CPC Faixa)



Posição do curso quanto ao Conceito Enade dentre as IES

Curso	CPC_Cont	Posição	QT_CURSOS	PRIMEIRO
ARQUITETURA E URBANISMO	3.097	58	307	UNIFACVEST
ENGENHARIA AMBIENTAL	3.410	39	252	UNESP
ENGENHARIA CIVIL	3.299	47	539	IME
ENGENHARIA DA COMPUTAÇÃO	2.915	53	149	UNIFESP
ENGENHARIA DE ENERGIAS RENOVÁVEIS	3.575	25	258	UNICAMP
ENGENHARIA DE PETRÓLEO	3.159	78	258	UNICAMP
ENGENHARIA DE PRODUÇÃO MECÂNICA	3.602	24	500	NA
ENGENHARIA DE TELEINFORMÁTICA	2.734	72	149	UNIFESP
ENGENHARIA ELÉTRICA	3.128	101	365	IME
ENGENHARIA MECÂNICA	2.756	127	291	IME
ENGENHARIA QUÍMICA	3.516	20	135	IME

PRIMEIRO	NOME_PRIMEIRO
UNIFACVEST	CENTRO UNIVERSITÁRIO FACVEST
UNESP	UNIVERSIDADE ESTADUAL PAULISTA JÚLIO DE MESQUITA FILHO
IME	INSTITUTO MILITAR DE ENGENHARIA
UNIFESP	UNIVERSIDADE FEDERAL DE SÃO PAULO
UNICAMP	UNIVERSIDADE ESTADUAL DE CAMPINAS
UNICAMP	UNIVERSIDADE ESTADUAL DE CAMPINAS
NA	Faculdade SOCIESC
UNIFESP	UNIVERSIDADE FEDERAL DE SÃO PAULO
IME	INSTITUTO MILITAR DE ENGENHARIA
IME	INSTITUTO MILITAR DE ENGENHARIA
IME	INSTITUTO MILITAR DE ENGENHARIA

Posição do curso quanto ao Conceito Enade dentre todas Universidades Federais

Curso	CPC_Cont	Posição	QT_CURSOS	PRIMEIRO
ARQUITETURA E URBANISMO	3.097	14	40	UFRN
ENGENHARIA AMBIENTAL	3.410	16	54	UFRGS
ENGENHARIA CIVIL	3.299	15	64	UFRR
ENGENHARIA DA COMPUTAÇÃO	2.915	21	37	UNIFESP
ENGENHARIA DE ENERGIAS RENOVÁVEIS	3.575	13	111	UFJF
ENGENHARIA DE PETRÓLEO	3.159	46	111	UFJF
ENGENHARIA DE PRODUÇÃO MECÂNICA	3.602	4	59	UFRJ
ENGENHARIA DE TELEINFORMÁTICA	2.734	29	37	UNIFESP
ENGENHARIA ELÉTRICA	3.128	42	73	UFS
ENGENHARIA MECÂNICA	2.756	38	52	UTFPR
ENGENHARIA QUÍMICA	3.516	10	40	UFERSA

PRIMEIRO	NOME_PRIMEIRO
UFRN	UNIVERSIDADE FEDERAL DO RIO GRANDE DO NORTE
UFRGS	UNIVERSIDADE FEDERAL DO RIO GRANDE DO SUL
UFRR	UNIVERSIDADE FEDERAL DE RORAIMA
UNIFESP	UNIVERSIDADE FEDERAL DE SÃO PAULO
UFJF	UNIVERSIDADE FEDERAL DE JUIZ DE FORA
UFJF	UNIVERSIDADE FEDERAL DE JUIZ DE FORA
UFRJ	UNIVERSIDADE FEDERAL DO RIO DE JANEIRO
UNIFESP	UNIVERSIDADE FEDERAL DE SÃO PAULO
UFS	UNIVERSIDADE FEDERAL DE SERGIPE
UTFPR	UNIVERSIDADE TECNOLÓGICA FEDERAL DO PARANÁ
UFERSA	UNIVERSIDADE FEDERAL RURAL DO SEMI-ÁRIDO

Cálculo da Nota

Quadro 1 – Composição do CPC e pesos das suas dimensões e componentes

DIMENSÃO	COMPONENTES	PESOS	
Desempenho dos Estudantes	Nota dos Concluintes no Enade (NC)	20,0%	
Valor agregado pelo processo formativo oferecido pelo curso	Nota do Indicador de Diferença entre os Desempenhos Observado e Esperado (NIDD)	35,0%	
Corpo Docente	Nota de Proporção de Mestres (NM)	7,5%	30,0%
	Nota de Proporção de Doutores (ND)	15,0%	
	Nota de Regime de Trabalho (NR)	7,5%	
Percepção Discente sobre as Condições do Processo Formativo	Nota referente à organização didático-pedagógica (NO)	7,5%	15,0%
	Nota referente à infraestrutura e Instalações Físicas (NF)	5,0%	
	Nota referente às oportunidades de ampliação da formação acadêmica e profissional (NA)	2,5%	

Fonte: Inep/Daes

A composição e a forma de cálculo do CPC de 2016, com os respectivos pesos dos componentes, é apresentada na fórmula 11.

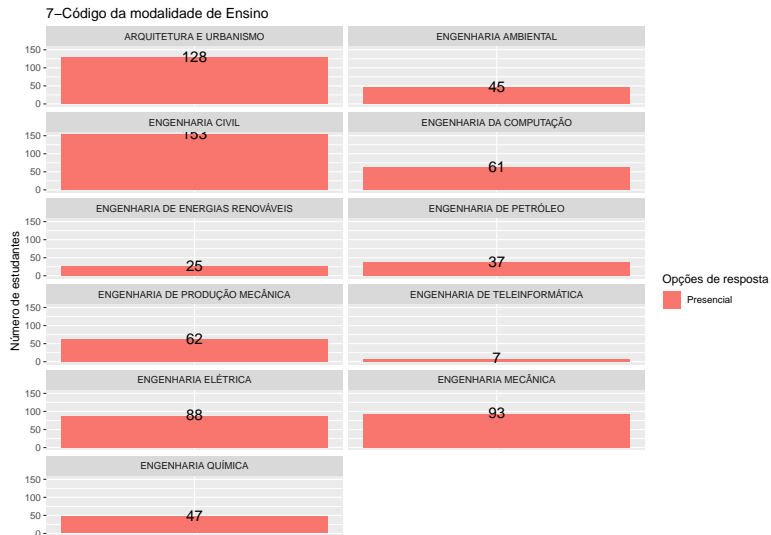
$$\begin{aligned} NCPC_c = & 0,2NC_c + 0,35NIDD_c + 0,075NM_c + 0,15ND_c + \\ & + 0,075NR_c + 0,075NO_c + 0,05NF_c + 0,025NA_c \end{aligned} \quad (11)$$

Figure 1: Composição do CPC

Microdados do ENADE 2017

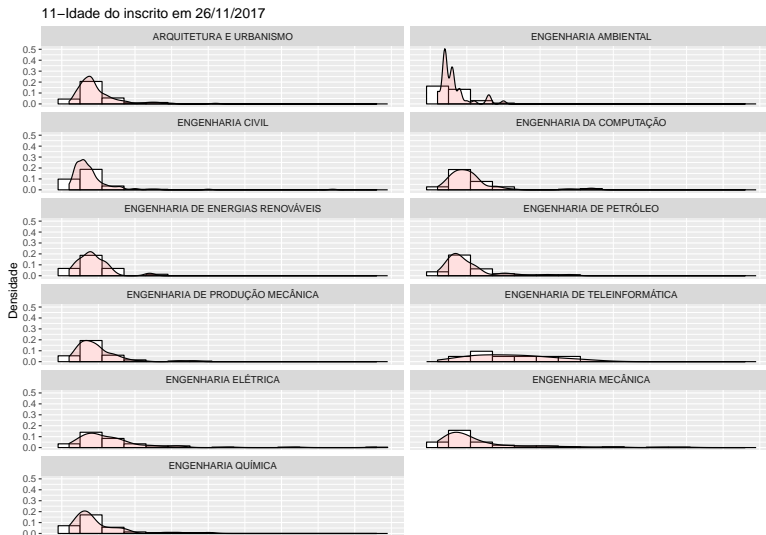
Parte 1 - Informações da instituição de ensino superior e do curso

7-Código da modalidade de Ensino



Parte 2 - Informações do estudante

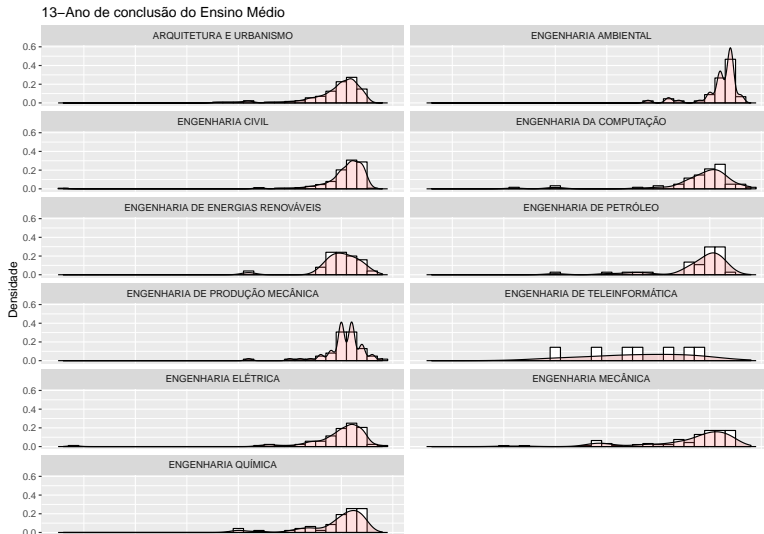
11-Idade do inscrito em 26/11/2017



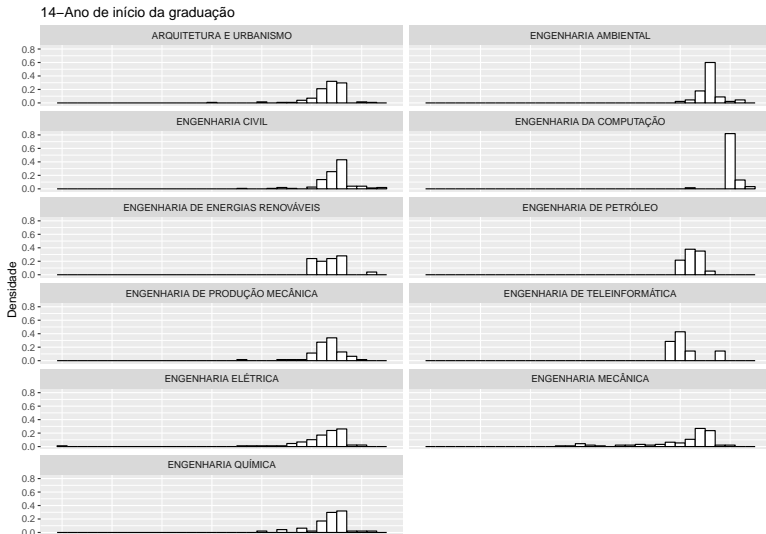
12-Tipo de sexo



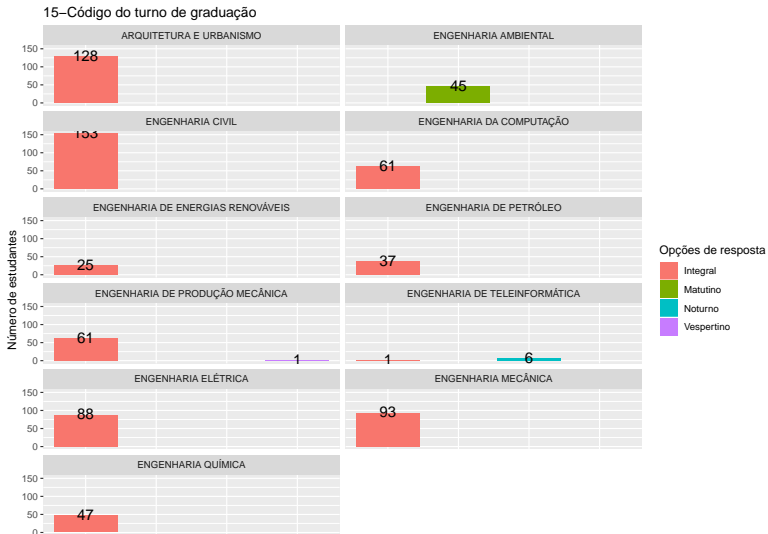
13-Ano de conclusão do Ensino Médio



14-Ano de início da graduação



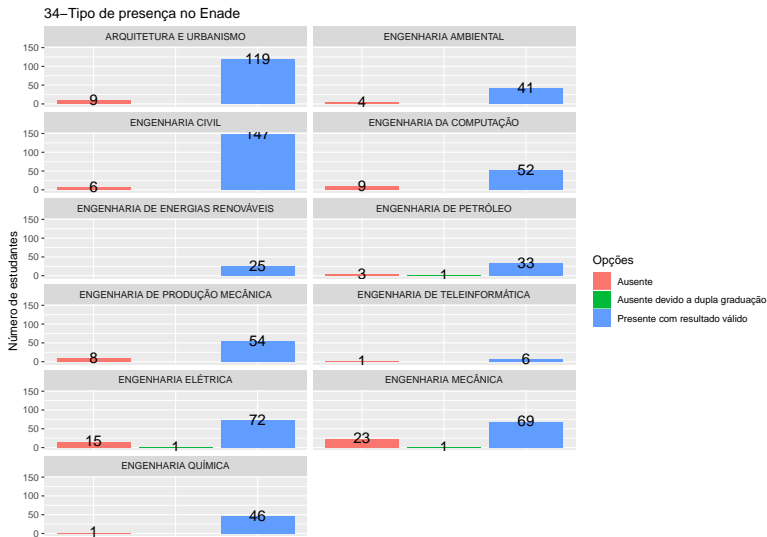
15-Código do turno de graduação



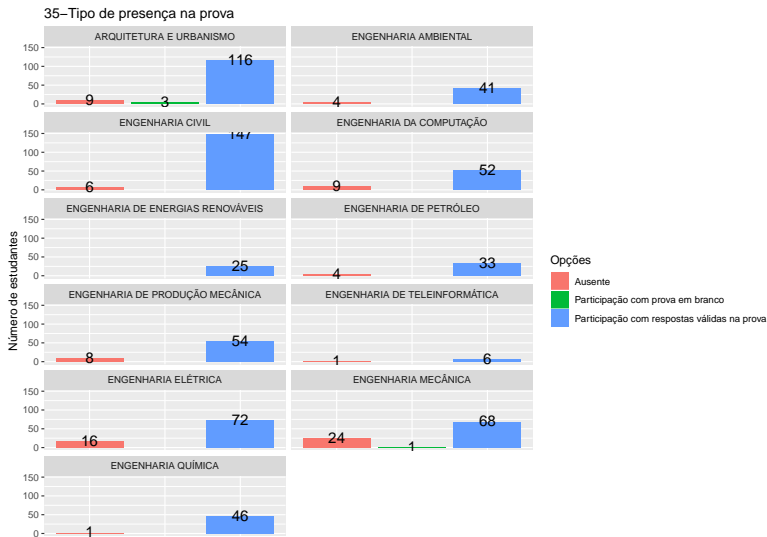
Avaliação - Formação geral e componente específico

Parte 5 - Tipos de presença

34- Tipo de presença no Enade

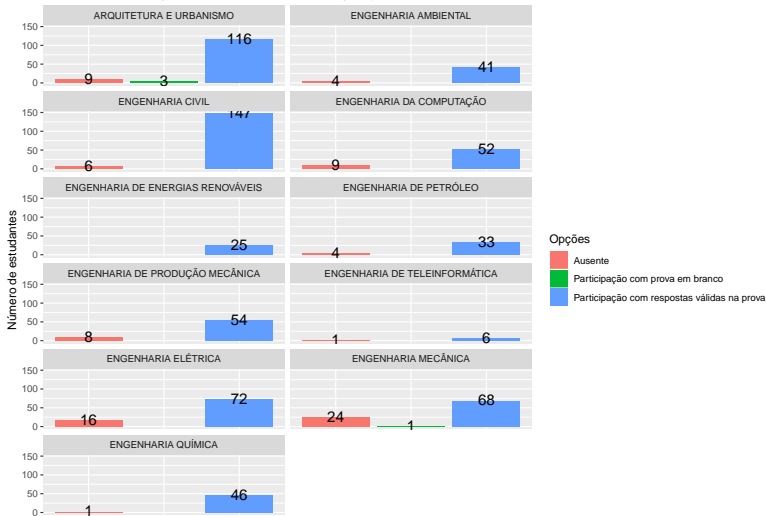


35 - Tipo de presença na prova



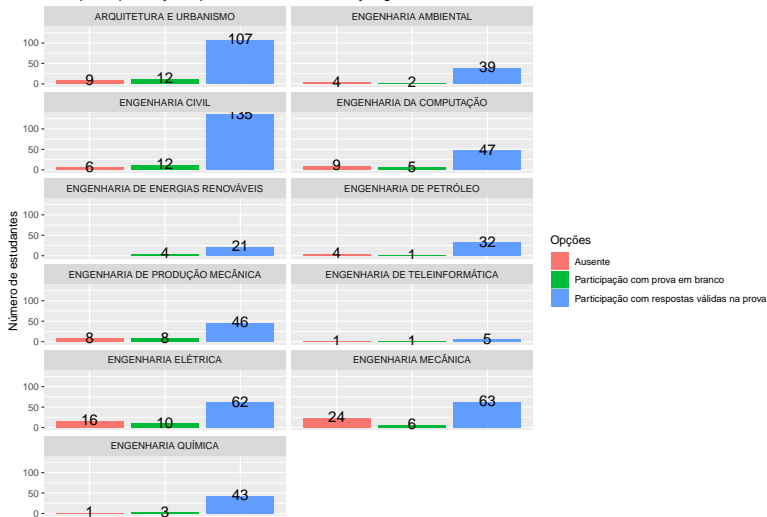
36 - Tipo de presença na parte objetiva na formação geral

36-Tipo de presença na parte objetiva na formação geral



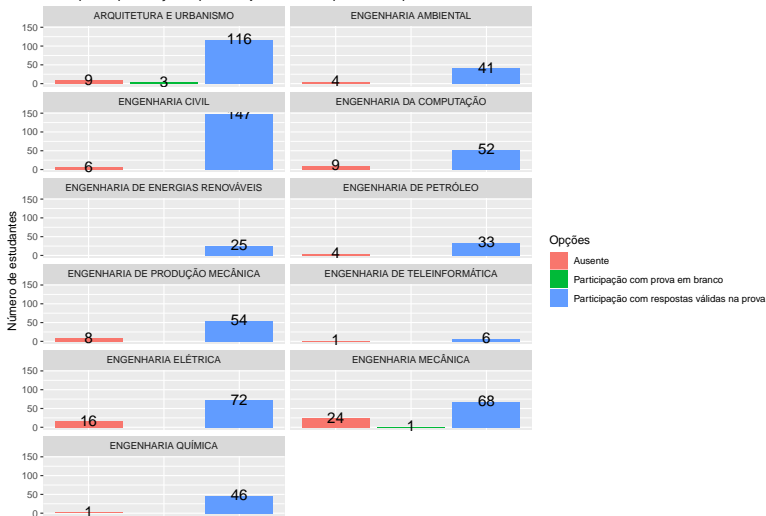
37 - Tipo de presença na parte discursiva na formação geral

37-Tipo de presença na parte discursiva na formação geral

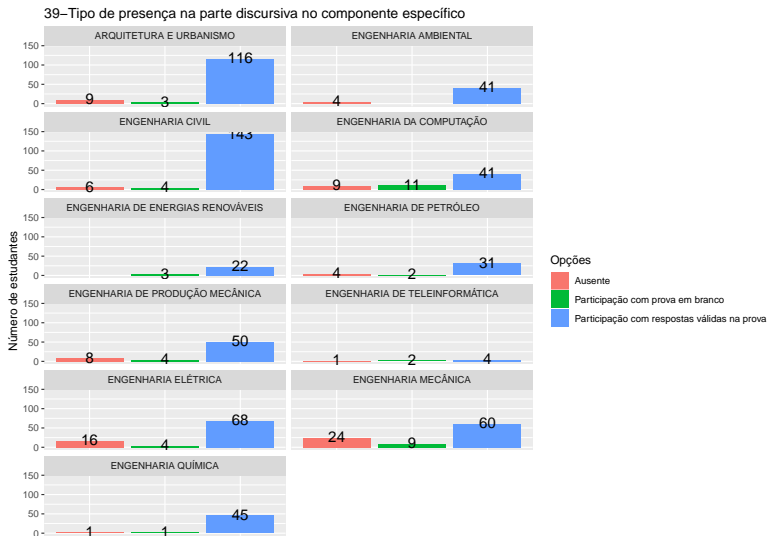


38 - Tipo de presença na parte objetiva no componente específico

38-Tipo de presença na parte objetiva no componente específico



39 - Tipo de presença na parte discursiva no componente específico

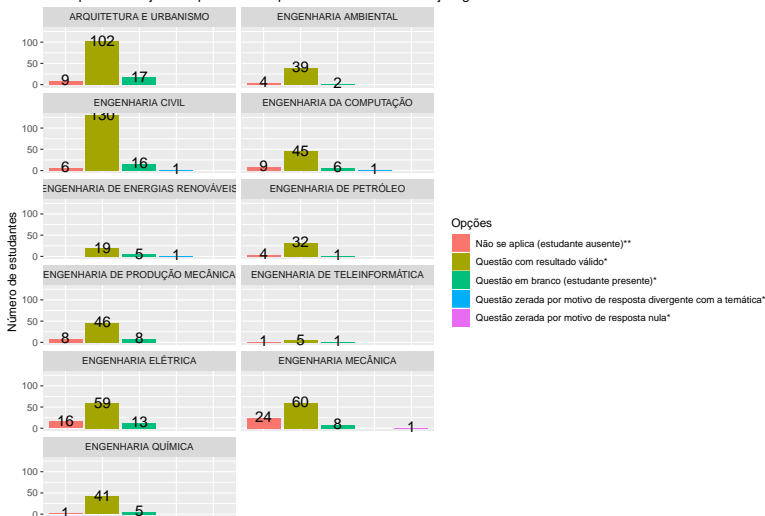


Parte 6 - Tipos de situação das questões da parte discursiva

(*) significa resultados considerados para o cálculo da nota do estudante e (**) significa resultado desconsiderado para o cálculo da nota do estudante.

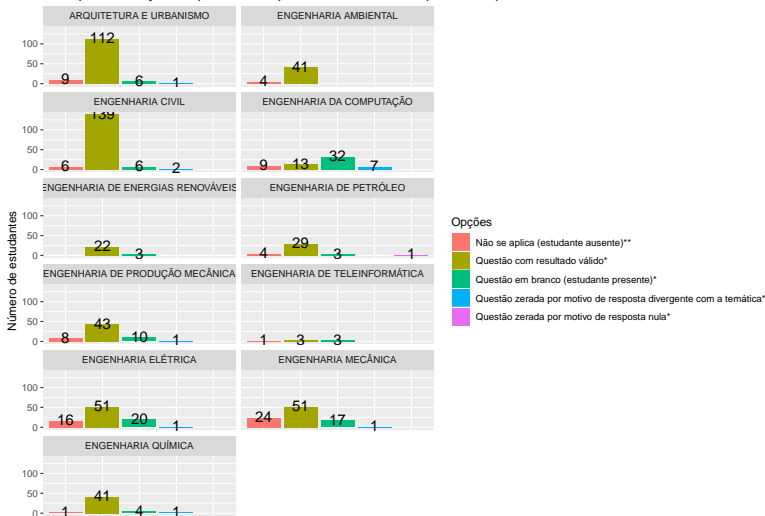
40 - Tipo de situação da questão 1 da parte discursiva da formação geral

40-Tipo de situação da questão 1 da parte discursiva da formação geral



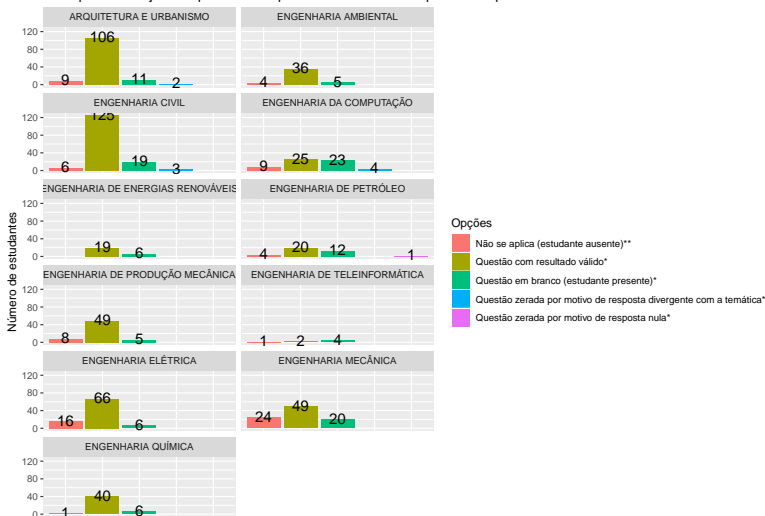
42 - Tipo de situação da questão 1 da parte discursiva do componente específico

42-Tipo de situação da questão 1 da parte discursiva do componente específico



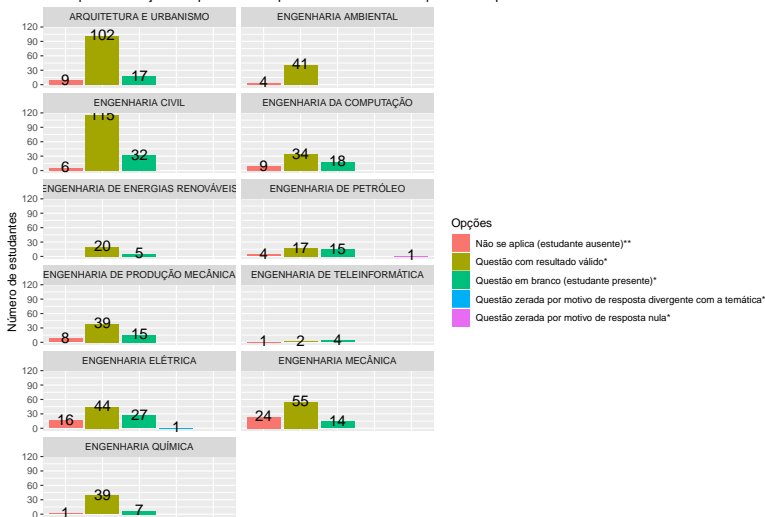
43 - Tipo de situação da questão 2 da parte discursiva do componente específico

43-Tipo de situação da questão 2 da parte discursiva do componente específico



44 - Tipo de situação da questão 3 da parte discursiva do componente específico

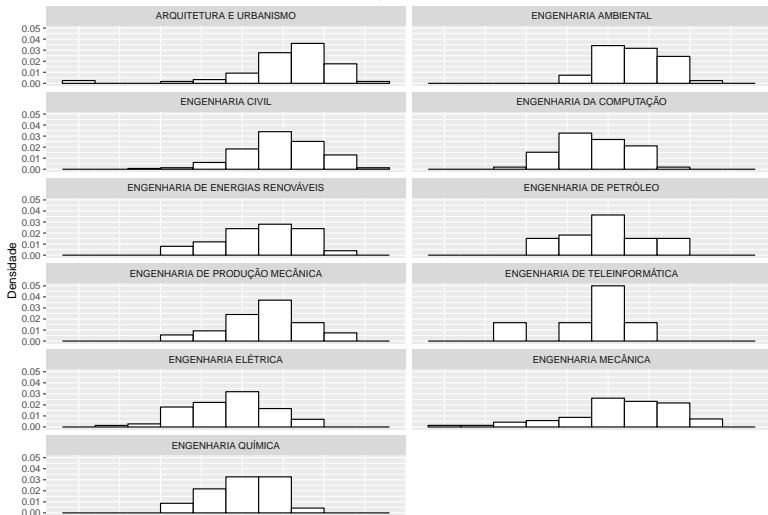
44-Tipo de situação da questão 3 da parte discursiva do componente específico



Parte 7 - Notas na formação geral e componente específico

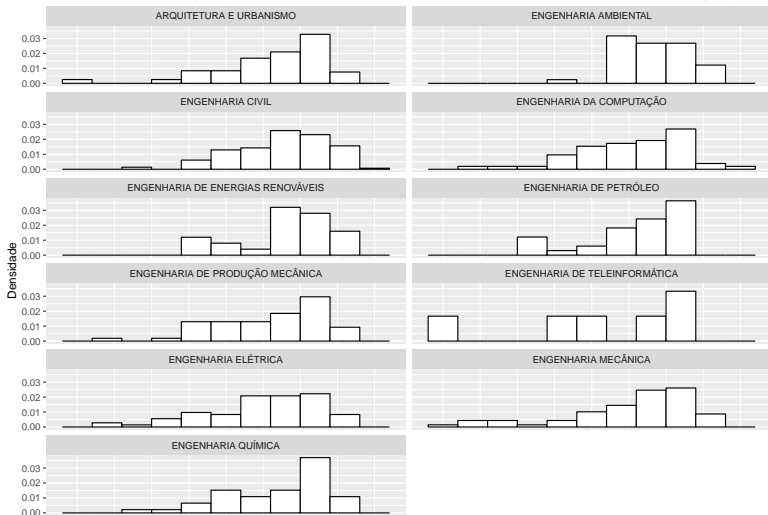
45 - Nota bruta da prova - Média ponderada da formação geral (25%) e componente específico (75%). (valor de 0 a 100)

45-Nota bruta da prova – Média ponderada da formação geral (25%) e componente específico (75%). (valor de 0 a 100)



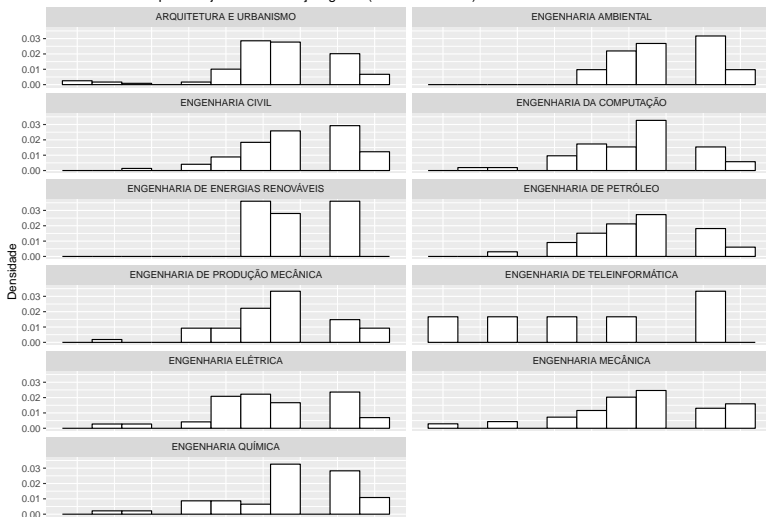
46 - Nota bruta na formação geral - Média ponderada da parte objetiva (60%) e discursiva (40%) na formação geral.(valor de 0 a 100)

46-Nota bruta na formação geral – Média ponderada da parte objetiva (60%) e discursiva (40%) na formação geral.(v



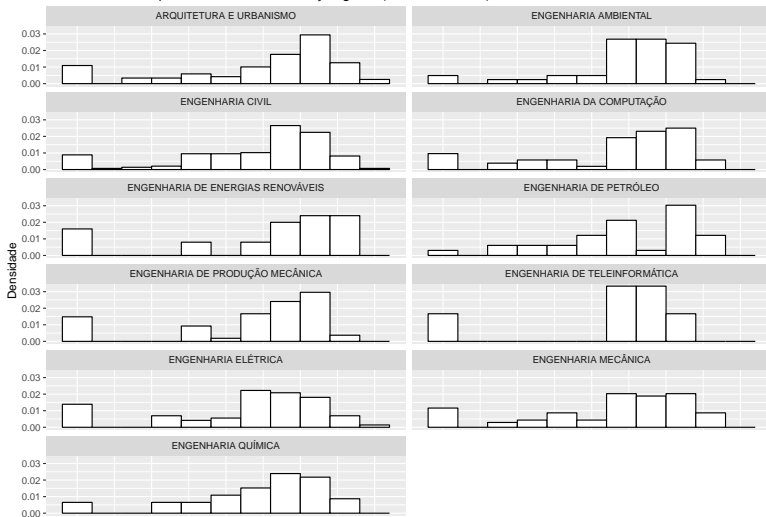
47 - Nota bruta na parte objetiva da formação geral. (valor de 0 a 100)

47-Nota bruta na parte objetiva da formação geral. (valor de 0 a 100)



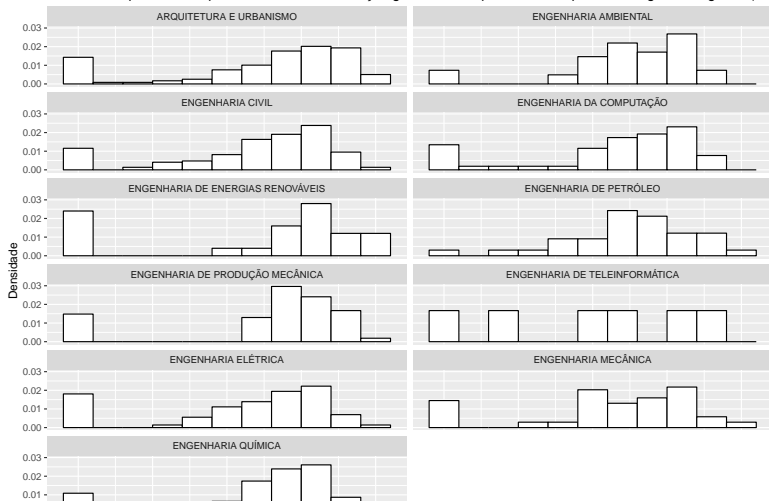
48 - Nota bruta na parte discursiva da formação geral. (valor de 0 a 100)

48-Nota bruta na parte discursiva da formação geral. (valor de 0 a 100)



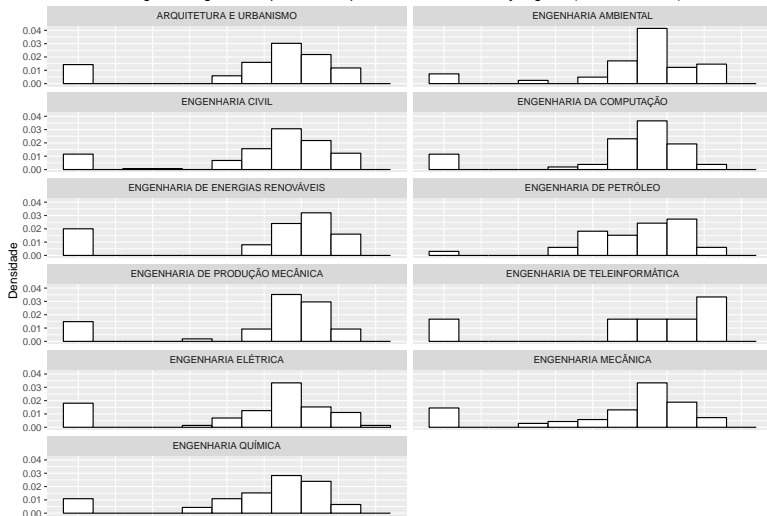
49 - Nota da questão 1 da parte discursiva da formação geral - Média ponderada da parte de Língua Portuguesa (20%) e Conteúdo (80%) da Questão 1 da parte discursiva. (valor de 0 a 100)

49-Nota da questão 1 da parte discursiva da formação geral – Média ponderada da parte de Língua Portuguesa (20%)



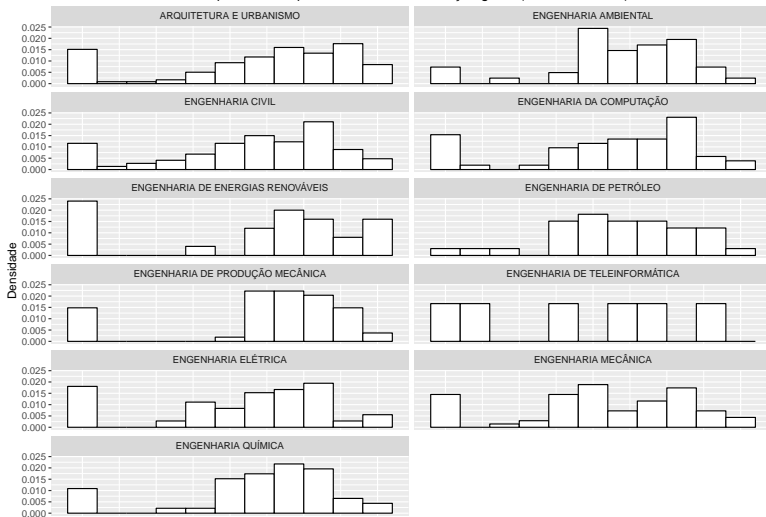
50 - Nota de Língua Portuguesa da questão 1 da parte discursiva da formação geral. (valor de 0 a 100)

50-Nota de Língua Portuguesa da questão 1 da parte discursiva da formação geral. (valor de 0 a 100)



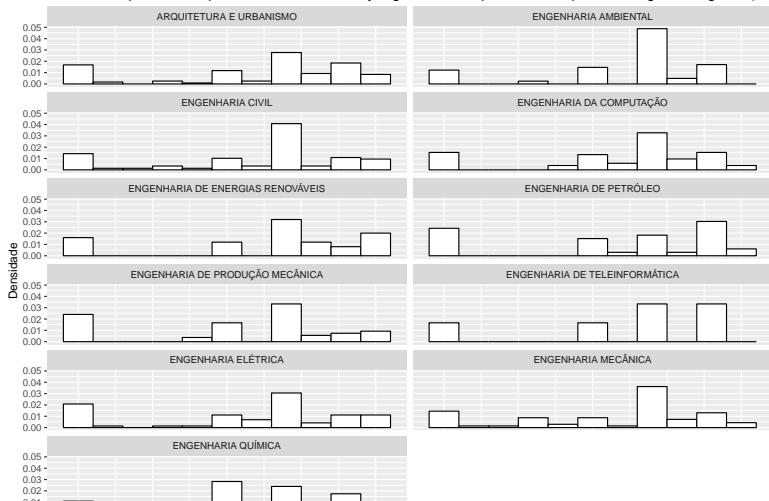
51 - Nota de Conteúdo da questão 1 da parte discursiva da formação geral. (valor de 0 a 100)

51-Nota de Conteúdo da questão 1 da parte discursiva da formação geral. (valor de 0 a 100)



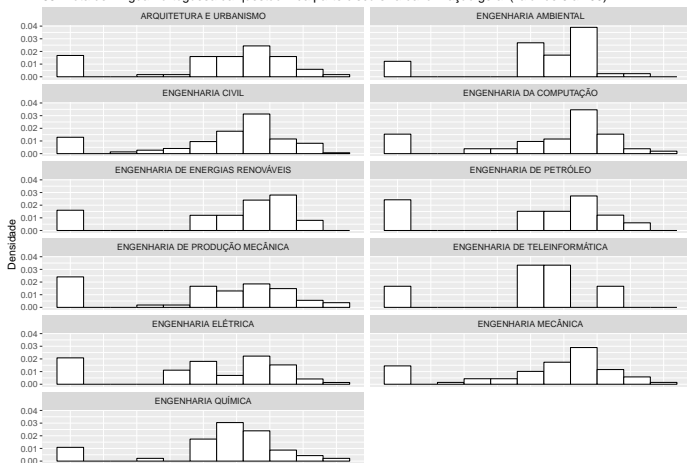
52 - Nota da questão 2 da parte discursiva na formação geral - Média ponderada da parte de Língua Portuguesa (20%) e Conteúdo (80%) da Questão 2 da parte discursiva. (valor de 0 a 100)

52-Nota da questão 2 da parte discursiva na formação geral – Média ponderada da parte de Língua Portuguesa (20%) e Conteúdo (80%) da Questão 2 da parte discursiva.



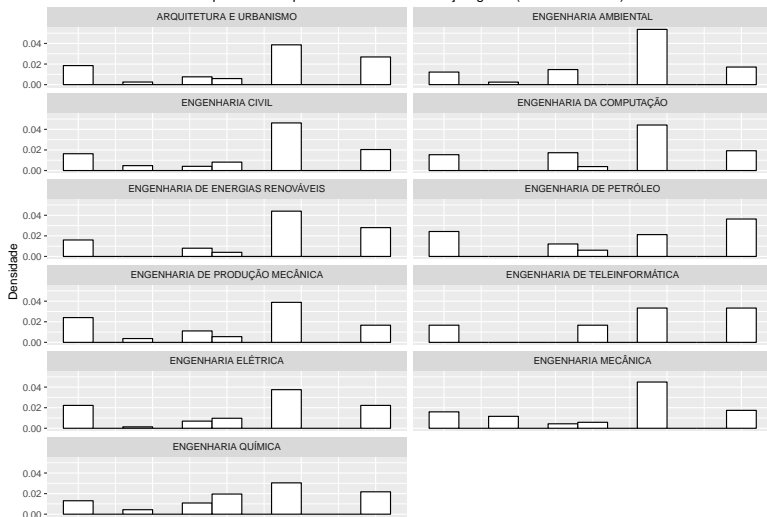
53 - Nota de Língua Portuguesa da questão 2 da parte discursiva da formação geral.(valor de 0 a 100)

53-Nota de Língua Portuguesa da questão 2 da parte discursiva da formação geral.(valor de 0 a 100)



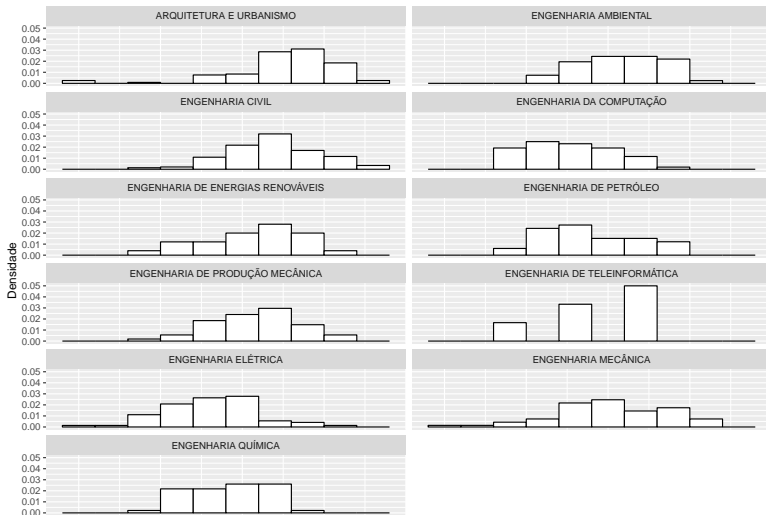
54 – Nota de Conteúdo da questão 2 da parte discursiva da formação geral. (valor de 0 a 100)

54–Nota de Conteúdo da questão 2 da parte discursiva da formação geral. (valor de 0 a 100)



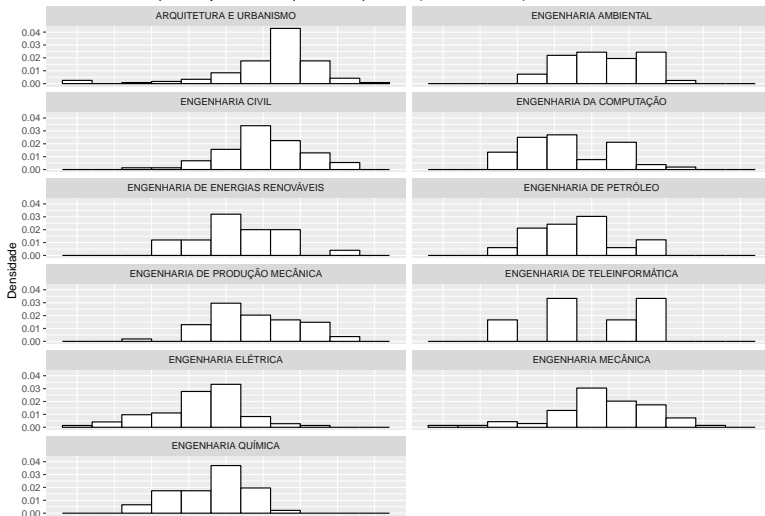
55 - Nota bruta no componente específico - Média ponderada da parte objetiva (85%) e discursiva (15%) no componente específico. (valor de 0 a 100)

55-Nota bruta no componente específico – Média ponderada da parte objetiva (85%) e discursiva (15%) no compoenei



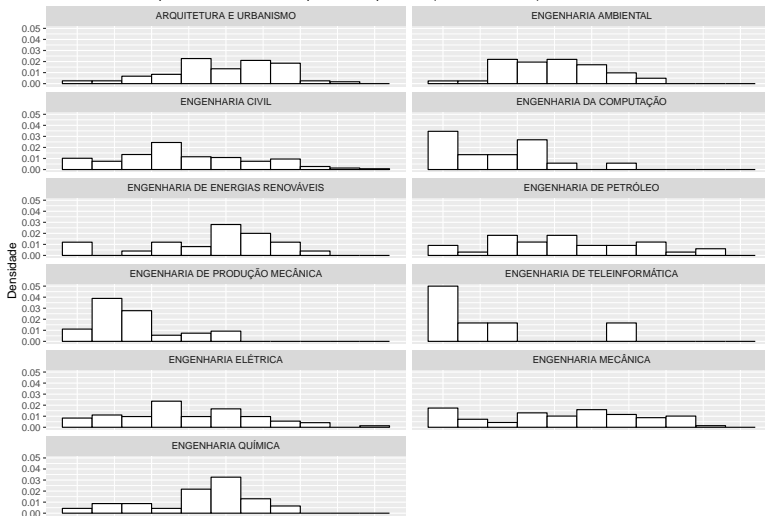
56 - Nota bruta na parte objetiva do componente específico. (valor de 0 a 100)

56-Nota bruta na parte objetiva do componente específico. (valor de 0 a 100)



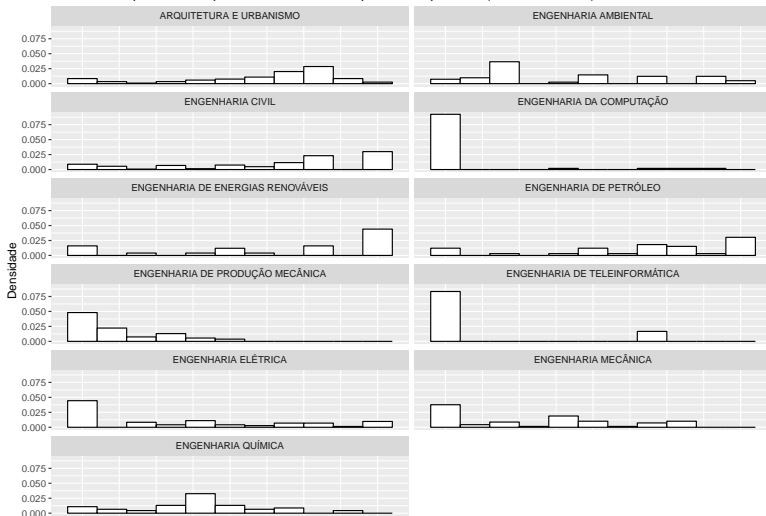
57 - Nota bruta na parte discursiva do componente específico. (valor de 0 a 100)

57-Nota bruta na parte discursiva do componente específico. (valor de 0 a 100)



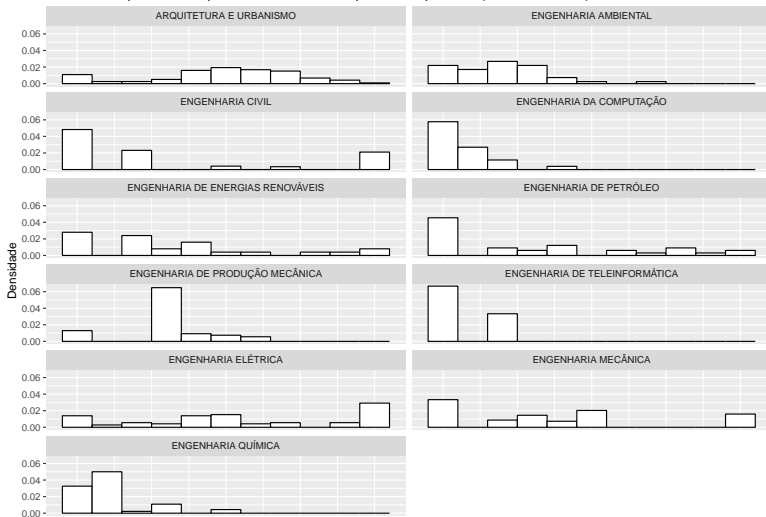
58 - Nota da questão 1 da parte discursiva do componente específico. (valor de 0 a 100)

58-Nota da questão 1 da parte discursiva do componente específico. (valor de 0 a 100)



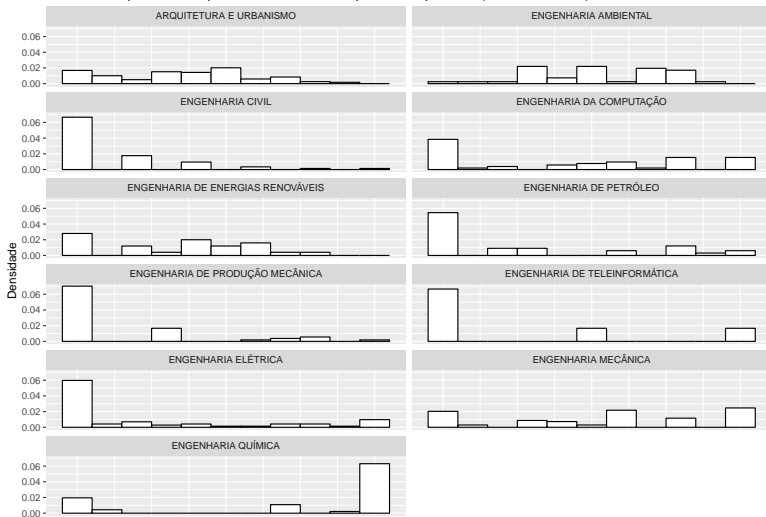
59 - Nota da questão 2 da parte discursiva do componente específico. (valor de 0 a 100)

59-Nota da questão 2 da parte discursiva do componente específico. (valor de 0 a 100)



60 - Nota da questão 3 da parte discursiva do componente específico. (valor de 0 a 100)

60-Nota da questão 3 da parte discursiva do componente específico. (valor de 0 a 100)



QUESTIONÁRIOS

Parte 8 - Questionário de percepção da prova

61 - 1 - Qual o grau de dificuldade desta prova na parte de Formação Geral?

61-1 – Qual o grau de dificuldade desta prova na parte de Formação Geral?



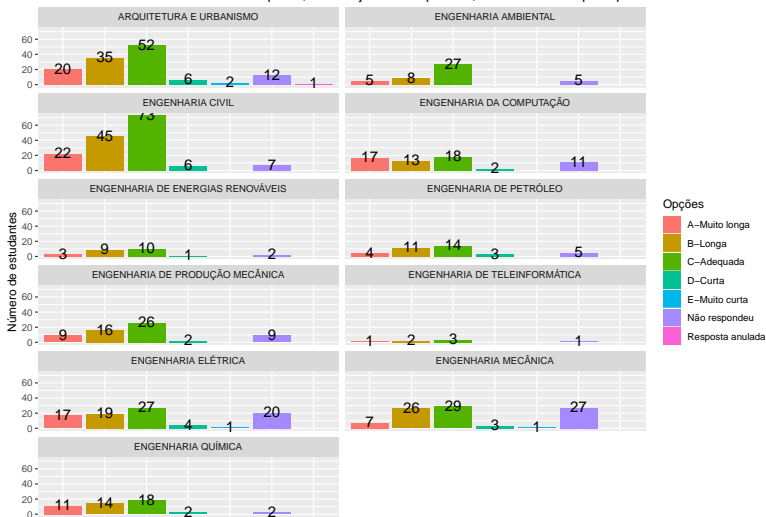
62 - 2 - Qual o grau de dificuldade desta prova na parte do Componente Específico?

62-2 – Qual o grau de dificuldade desta prova na parte do Componente Específico?



63 - 3 - Considerando a extensão da prova, em relação ao tempo total, você considera que a prova foi:

63-3 – Considerando a extensão da prova, em relação ao tempo total, você considera que a prova foi:



64 - 4 - Os enunciados das questões da prova na parte de Formação Geral estavam claros e objetivos?

64-4 – Os enunciados das questões da prova na parte de Formação Geral estavam claros e objetivos?



65 - 5 - Os enunciados das questões na parte do Componente Específico estavam claros e objetivos?

65-5 – Os enunciados das questões na parte do Componente Específico estavam claros e objetivos?



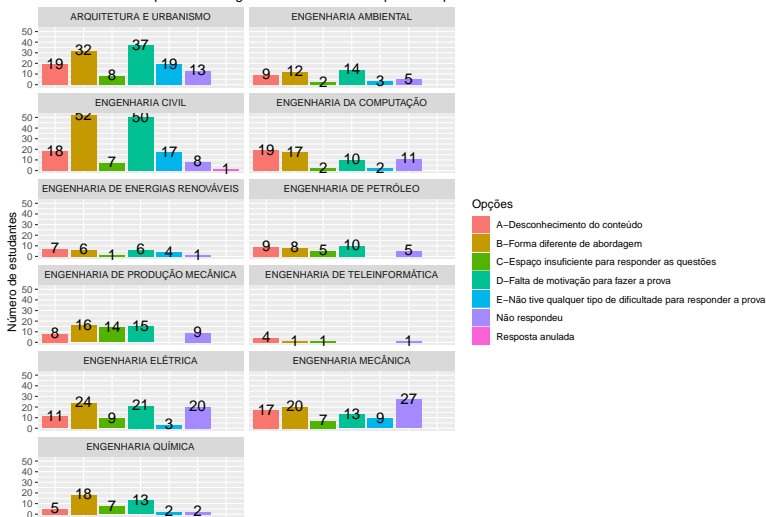
66 - 6 - As informações/instruções fornecidas para a resolução das questões foram suficientes para resolvê-las?

66-6 – As informações/instruções fornecidas para a resolução das questões foram suficientes para resolvê-las?



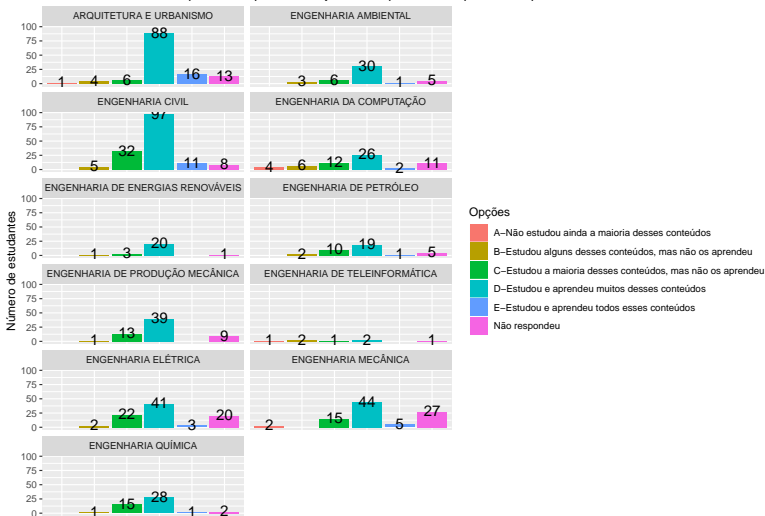
67 - 7 - Você se deparou com alguma dificuldade ao responder à prova. Qual?

67-7 – Você se deparou com alguma dificuldade ao responder à prova. Qual?



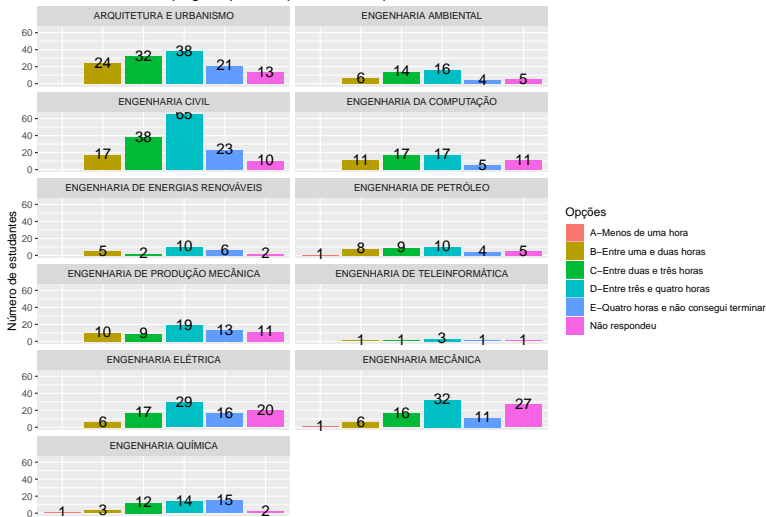
68 - 8 - Considerando apenas as questões objetivas da prova, você percebeu que:

68-8 – Considerando apenas as questões objetivas da prova, você percebeu que:



69 - 9 - Qual foi o tempo gasto por você para concluir a prova?

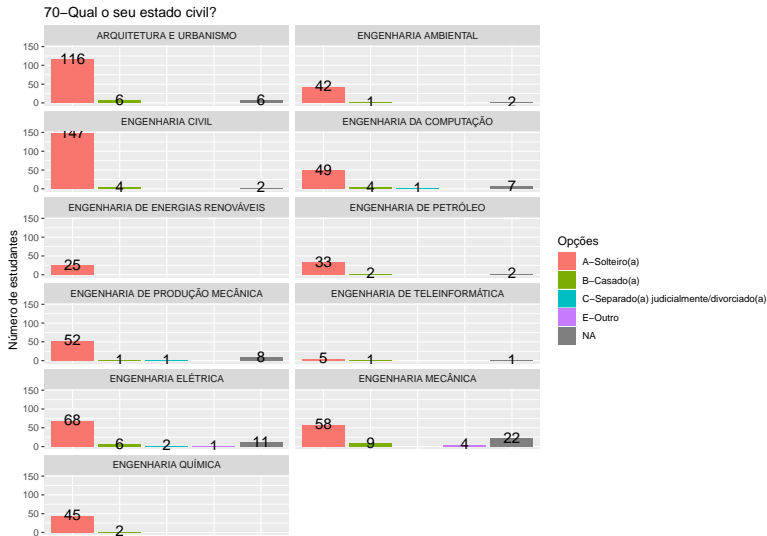
69-9 – Qual foi o tempo gasto por você para concluir a prova?



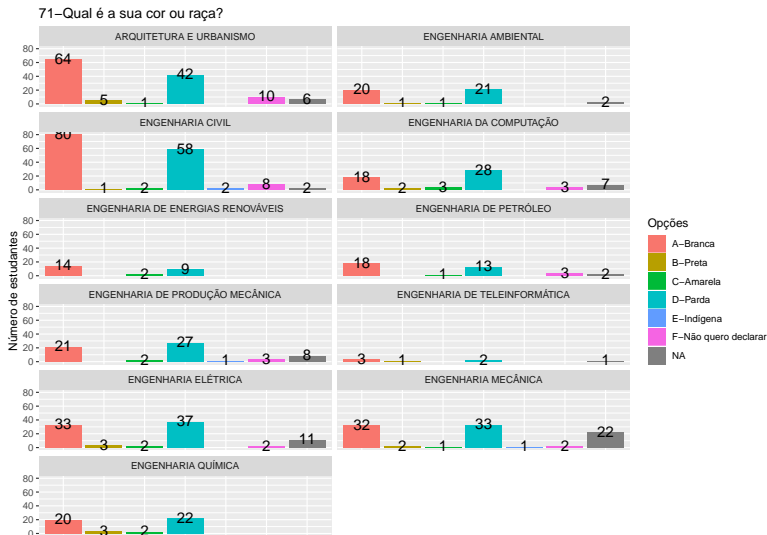
Parte 9 - Questionário do estudante

As questões 96 a 137 foram marcadas conforme o grau de concordância do aluno para cada assertiva, segundo a escala que varia de 1 (discordância total) a 6 (concordância total). A resposta 7 foi marcada quando julgado “não ter elementos para avaliar a assertiva” e resposta 8 para quando “considerar não pertinente ao curso”.

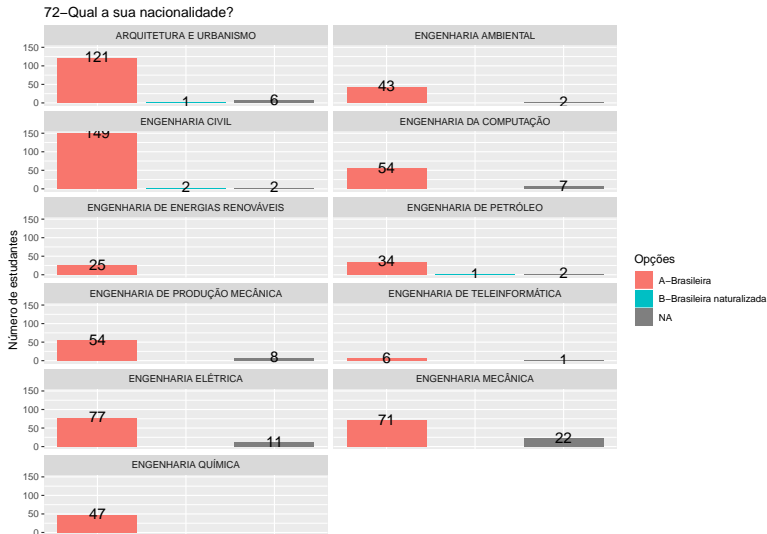
70 - Qual o seu estado civil?



71 - Qual é a sua cor ou raça?

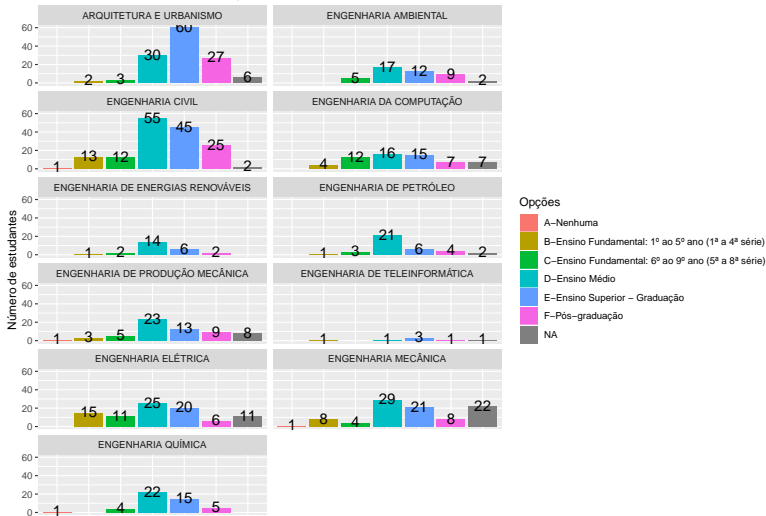


72 - Qual a sua nacionalidade?



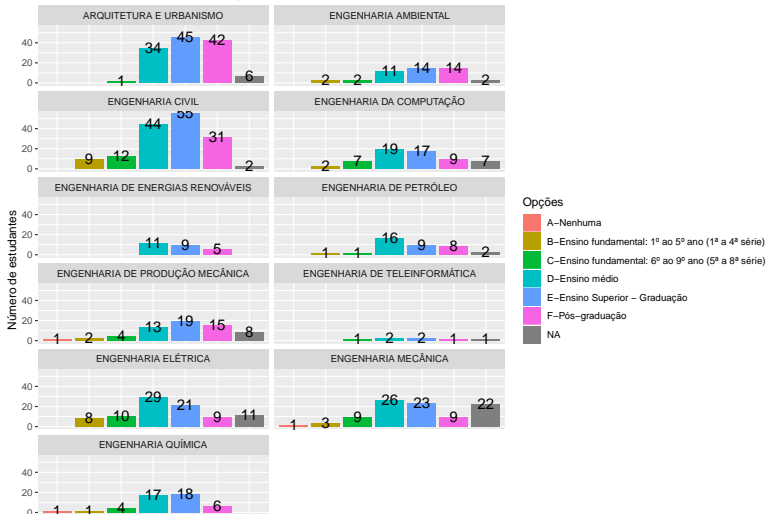
73 - Até que etapa de escolarização seu pai concluiu?

73-Até que etapa de escolarização seu pai concluiu?



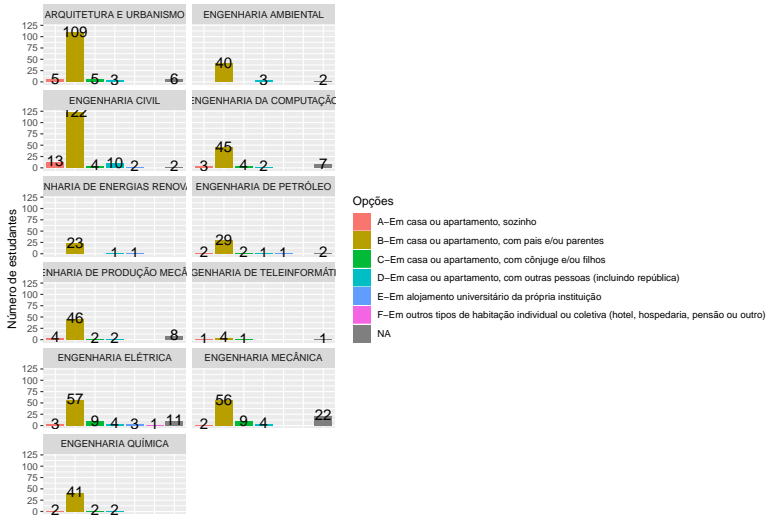
74 - Até que etapa de escolarização sua mãe concluiu?

74-Até que etapa de escolarização sua mãe concluiu?



75 - Onde e com quem você mora atualmente?

75- Onde e com quem você mora atualmente?



76 - Quantas pessoas da sua família moram com você?

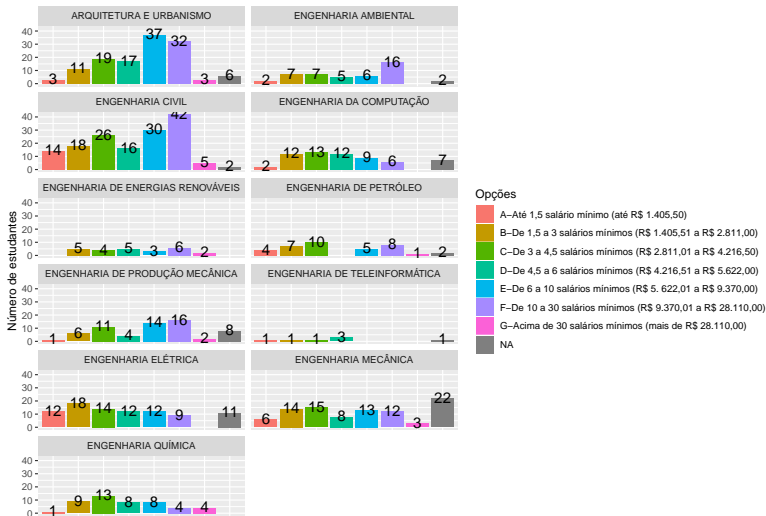
Considere seus pais, irmãos, cônjuge, filhos e outros parentes que moram na mesma casa com você.

76-Quantas pessoas da sua família moram com você? Considere seus pais, irmãos, cônjuge, filhos e outros parentes



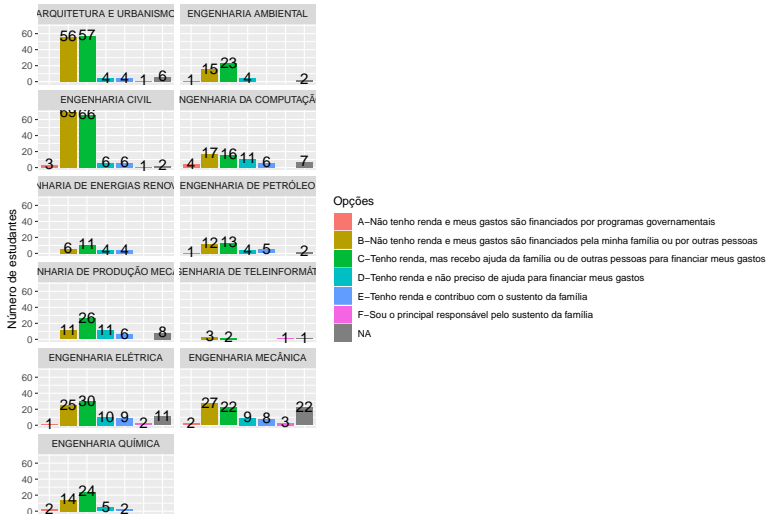
77 - Qual a renda total de sua família, incluindo seus rendimentos?

77-Qual a renda total de sua família, incluindo seus rendimentos?



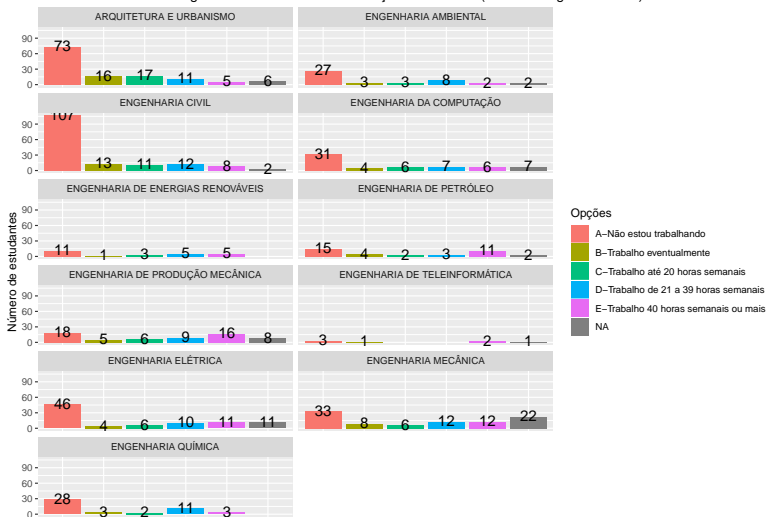
78 - Qual alternativa a seguir melhor descreve sua situação financeira (incluindo bolsas)?

78-Qual alternativa a seguir melhor descreve sua situação financeira (incluindo bolsas)?



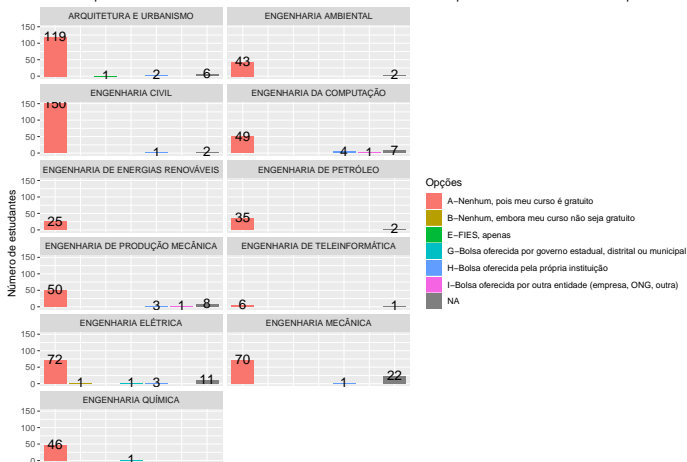
79 - Qual alternativa a seguir melhor descreve sua situação de trabalho (exceto estágio ou bolsas)?

79-Qual alternativa a seguir melhor descreve sua situação de trabalho (exceto estágio ou bolsas)?



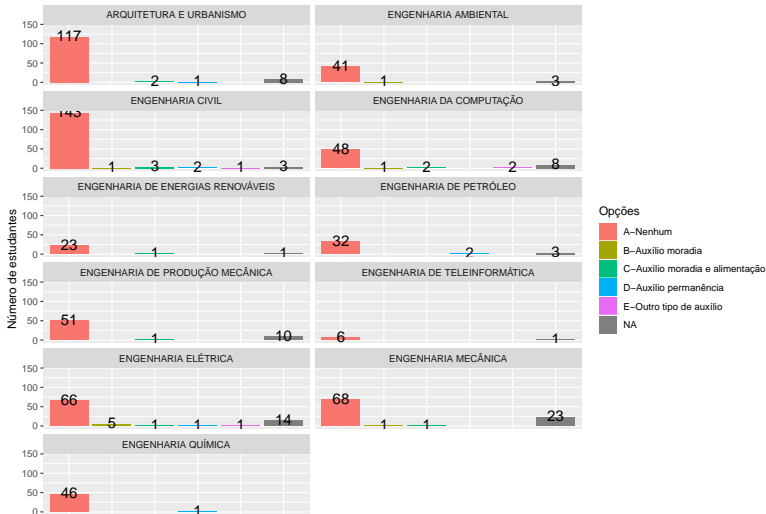
80 - Que tipo de bolsa de estudos ou financiamento do curso você recebeu para custear todas ou a maior parte das mensalidades? No caso de haver mais de uma opção, marcar apenas a bolsa de maior duração.

80—Que tipo de bolsa de estudos ou financiamento do curso você recebeu para custear todas ou a maior parte das me



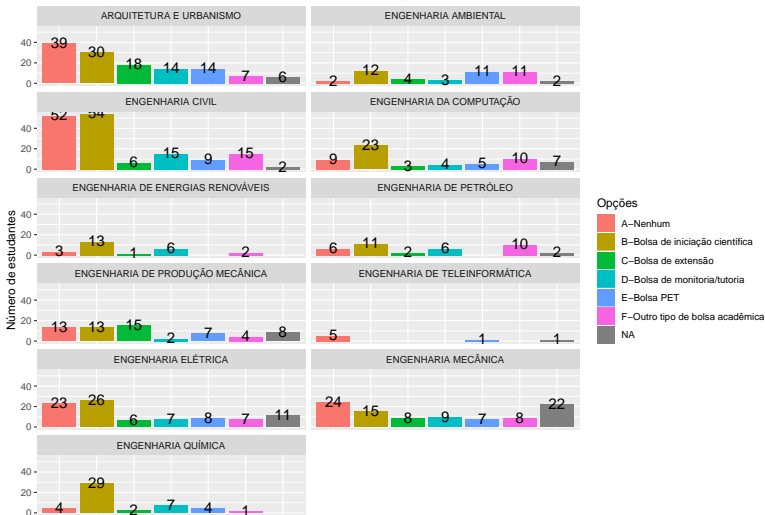
81 - Ao longo da sua trajetória acadêmica, você recebeu algum tipo de auxílio permanência? No caso de haver mais de uma opção, marcar apenas a bolsa de maior duração.

81–Ao longo da sua trajetória acadêmica, você recebeu algum tipo de auxílio permanência? No caso de haver mais de



82 - Ao longo da sua trajetória acadêmica, você recebeu algum tipo de bolsa acadêmica? No caso de haver mais de uma opção, marcar apenas a bolsa de maior duração.

82-Ao longo da sua trajetória acadêmica, você recebeu algum tipo de bolsa acadêmica? No caso de haver mais de um



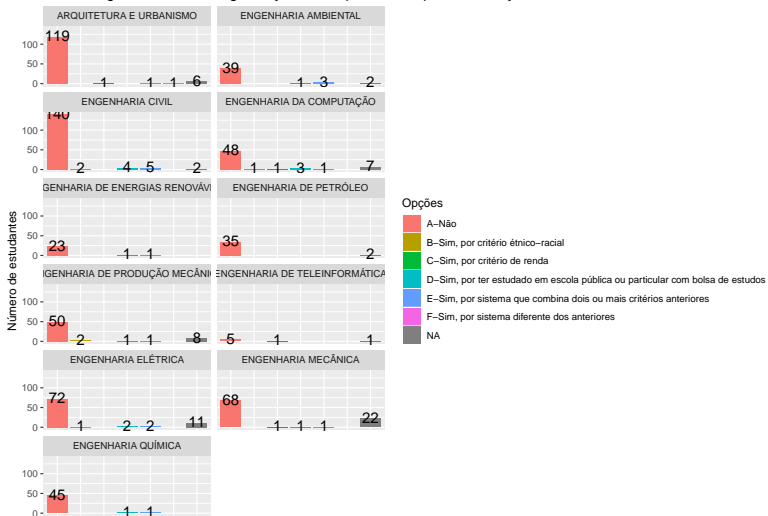
83 - Durante o curso de graduação você participou de programas e/ou atividades curriculares no exterior?

83-Durante o curso de graduação você participou de programas e/ou atividades curriculares no exterior?



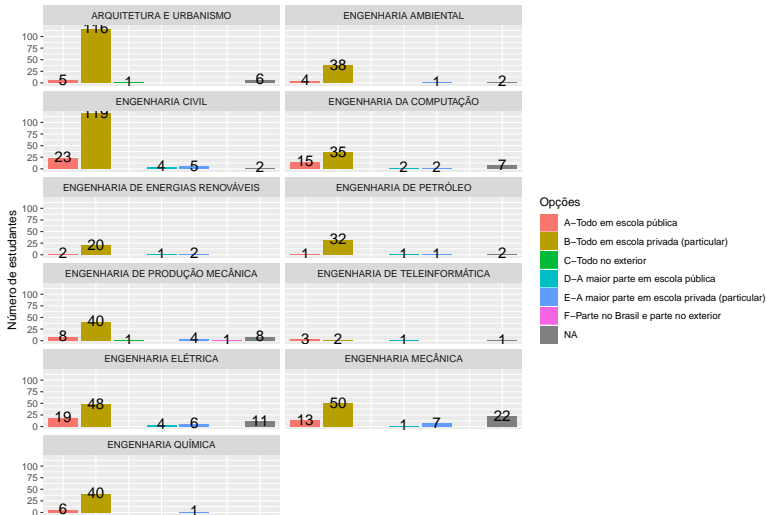
84 - Seu ingresso no curso de graduação se deu por meio de políticas de ação afirmativa ou inclusão social?

84- Seu ingresso no curso de graduação se deu por meio de políticas de ação afirmativa ou inclusão social?

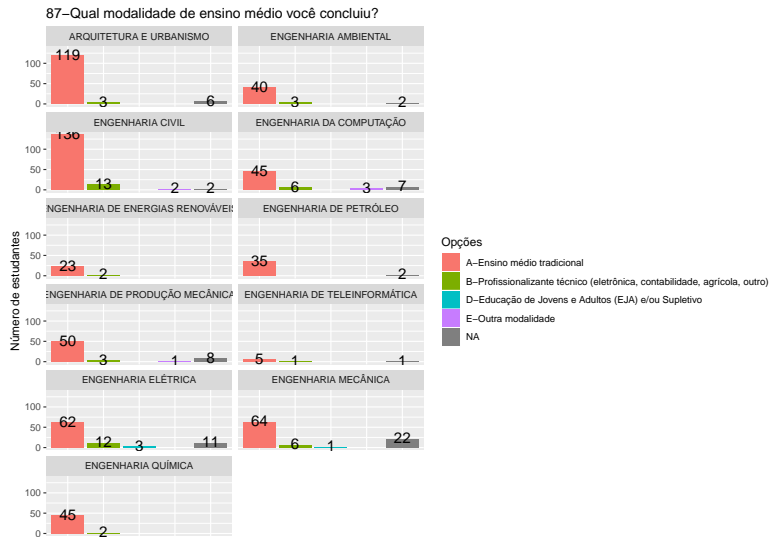


86 - Em que tipo de escola você cursou o ensino médio?

86-Em que tipo de escola você cursou o ensino médio?

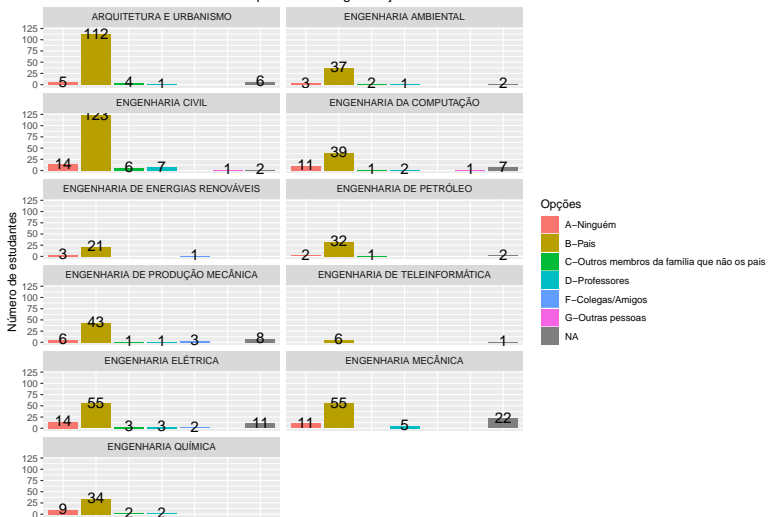


87 - Qual modalidade de ensino médio você concluiu?



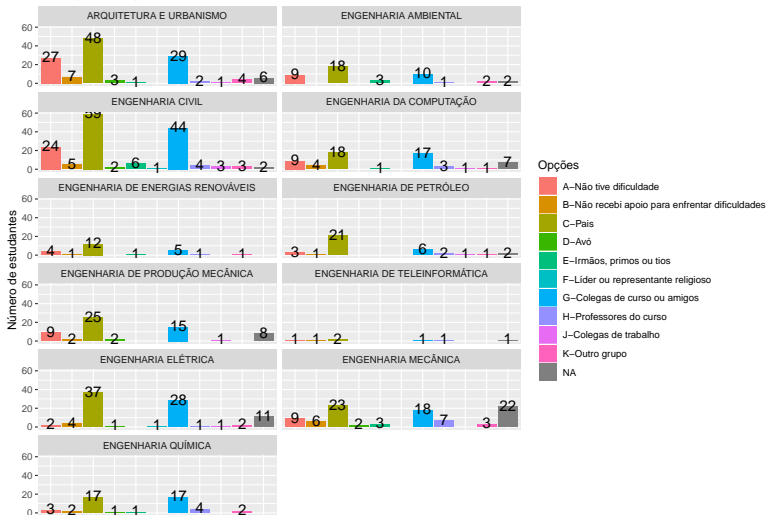
88 - Quem lhe deu maior incentivo para cursar a graduação?

88-Quem lhe deu maior incentivo para cursar a graduação?



89 - Algum dos grupos abaixo foi determinante para você enfrentar dificuldades durante seu curso superior e concluí-lo?

89—Algum dos grupos abaixo foi determinante para você enfrentar dificuldades durante seu curso superior e concluí-lo?



90 - Alguém em sua família concluiu um curso superior?

90–Alguém em sua família concluiu um curso superior?



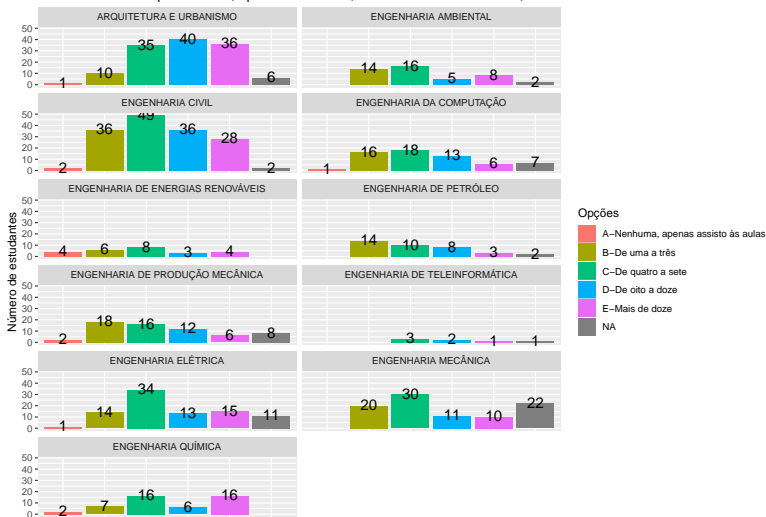
91 - Excetuando-se os livros indicados na bibliografia do seu curso, quantos livros você leu neste ano?

91-Excetuando-se os livros indicados na bibliografia do seu curso, quantos livros você leu neste ano?



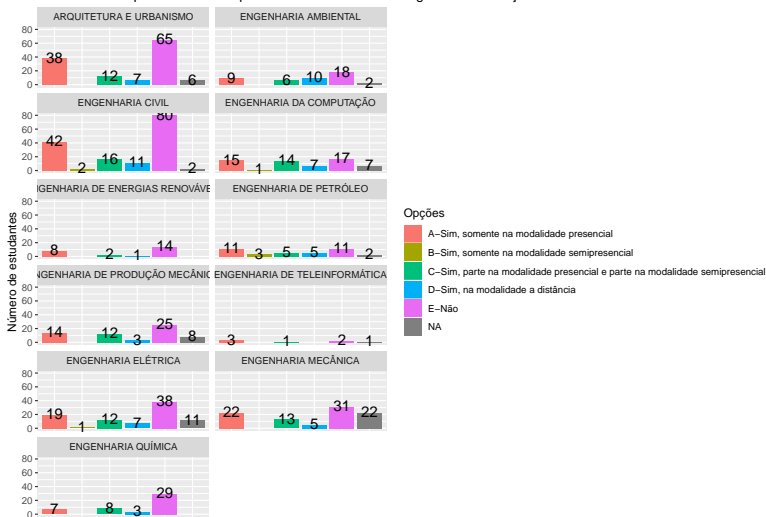
92 - Quantas horas por semana, aproximadamente, você dedicou aos estudos, excetuando as horas de aula?

92-Quantas horas por semana, aproximadamente, você dedicou aos estudos, excetuando as horas de aula?



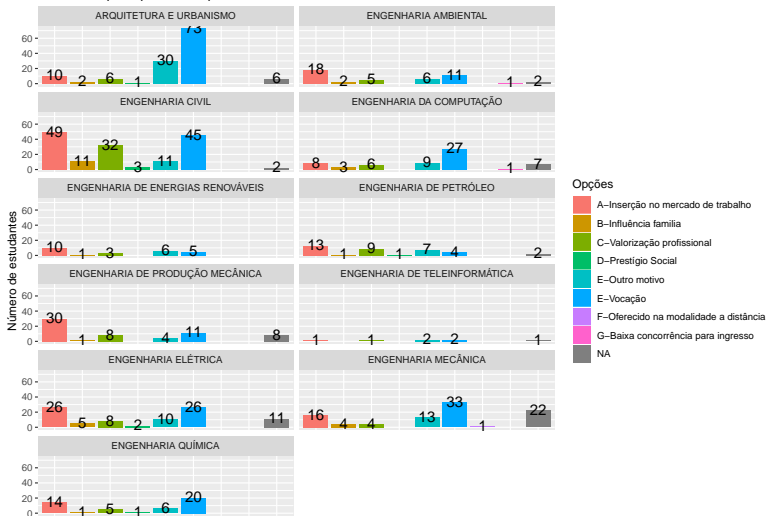
93 - Você teve oportunidade de aprendizado de idioma estrangeiro na Instituição?

93-Você teve oportunidade de aprendizado de idioma estrangeiro na Instituição?



94 - Qual o principal motivo para você ter escolhido este curso?

94-Qual o principal motivo para você ter escolhido este curso?



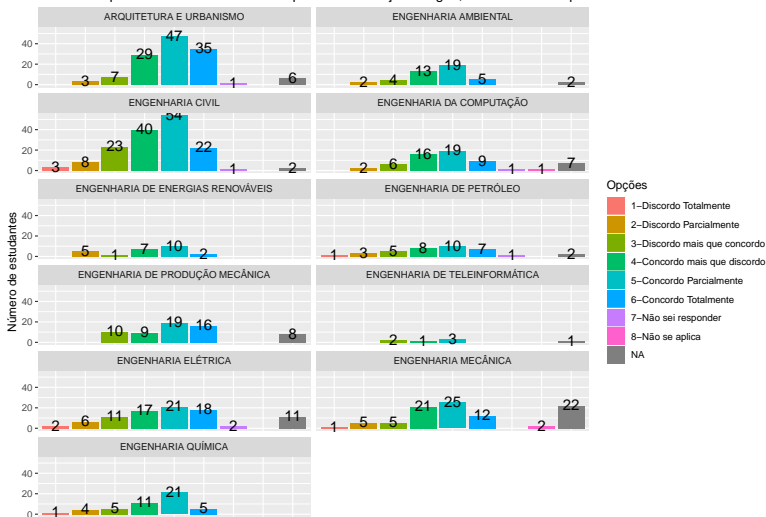
95 - Qual a principal razão para você ter escolhido a sua instituição de educação superior?

95-Qual a principal razão para você ter escolhido a sua instituição de educação superior?



96 - As disciplinas cursadas contribuíram para sua formação integral, como cidadão e profissional.

96-As disciplinas cursadas contribuíram para sua formação integral, como cidadão e profissional.



97 - Os conteúdos abordados nas disciplinas do curso favoreceram sua atuação em estágios ou em atividades de iniciação profissional.

97-Os conteúdos abordados nas disciplinas do curso favoreceram sua atuação em estágios ou em atividades de iniciação profissional.



98 - As metodologias de ensino utilizadas no curso desafiaram você a aprofundar conhecimentos e desenvolver competências reflexivas e críticas.

98-As metodologias de ensino utilizadas no curso desafiaram você a aprofundar conhecimentos e desenvolver compet



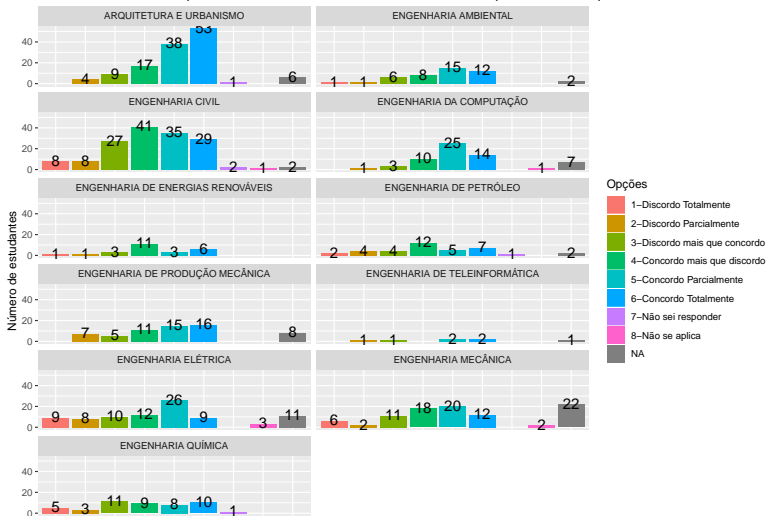
99 - O curso propiciou experiências de aprendizagem inovadoras.

99-O curso propiciou experiências de aprendizagem inovadoras.



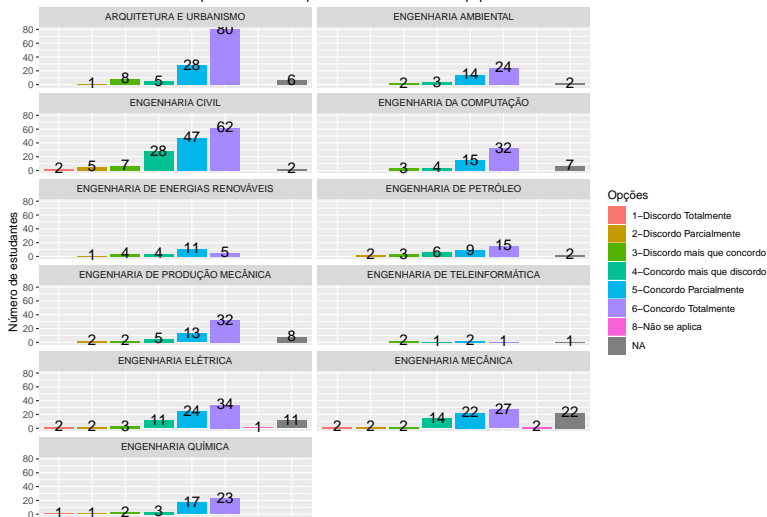
100 - O curso contribuiu para o desenvolvimento da sua consciência ética para o exercício profissional.

100-O curso contribuiu para o desenvolvimento da sua consciência ética para o exercício profissional.



101 - No curso você teve oportunidade de aprender a trabalhar em equipe.

101-No curso você teve oportunidade de aprender a trabalhar em equipe.



102 - O curso possibilitou aumentar sua capacidade de reflexão e argumentação.

103-O curso promoveu o desenvolvimento da sua capacidade de pensar criticamente, analisar e refletir sobre soluções



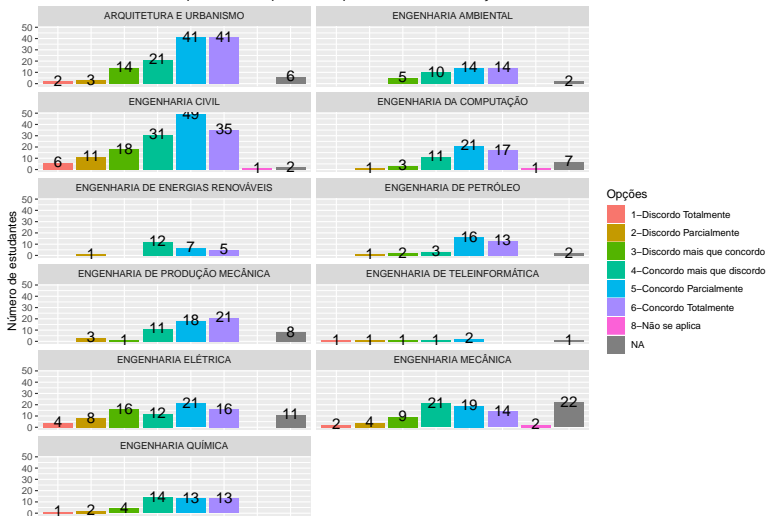
103 - O curso promoveu o desenvolvimento da sua capacidade de pensar criticamente, analisar e refletir sobre soluções para problemas da sociedade.

103-O curso promoveu o desenvolvimento da sua capacidade de pensar criticamente, analisar e refletir sobre soluções



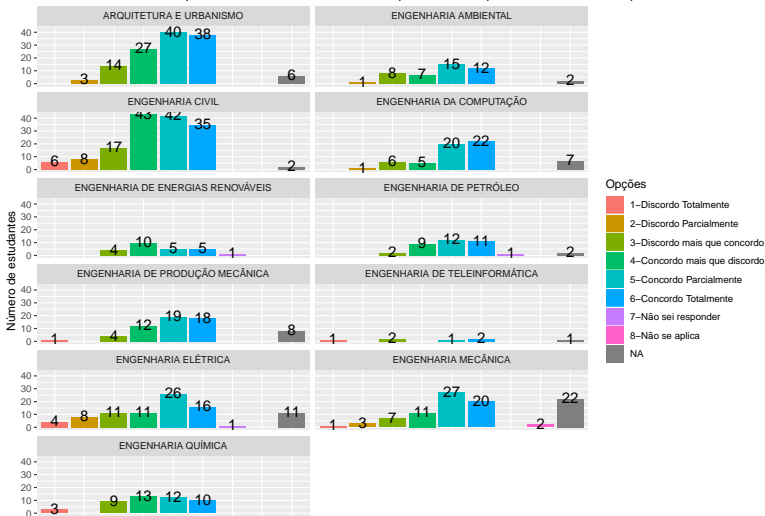
104 - O curso contribuiu para você ampliar sua capacidade de comunicação nas formas oral e escrita.

104-O curso contribuiu para você ampliar sua capacidade de comunicação nas formas oral e escrita.



105 - O curso contribuiu para o desenvolvimento da sua capacidade de aprender e atualizar-se permanentemente.

105-O curso contribuiu para o desenvolvimento da sua capacidade de aprender e atualizar-se permanentemente.



106 - As relações professor-aluno ao longo do curso estimularam você a estudar e aprender.

106-As relações professor-aluno ao longo do curso estimularam você a estudar e aprender.



107 - Os planos de ensino apresentados pelos professores contribuíram para o desenvolvimento das atividades acadêmicas e para seus estudos.

107-Os planos de ensino apresentados pelos professores contribuíram para o desenvolvimento das atividades acadêm



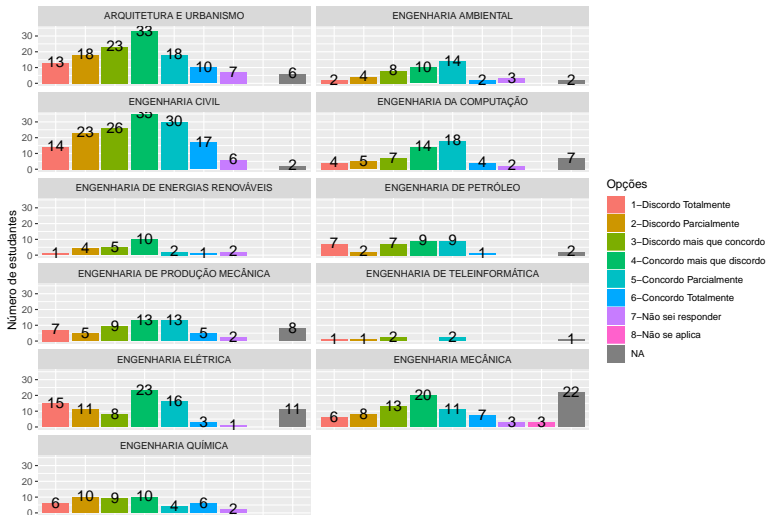
108 - As referências bibliográficas indicadas pelos professores nos planos de ensino contribuíram para seus estudos e aprendizagens.

108—As referências bibliográficas indicadas pelos professores nos planos de ensino contribuíram para seus estudos e a



109 - Foram oferecidas oportunidades para os estudantes superarem dificuldades relacionadas ao processo de formação.

109-Foram oferecidas oportunidades para os estudantes superarem dificuldades relacionadas ao processo de formação



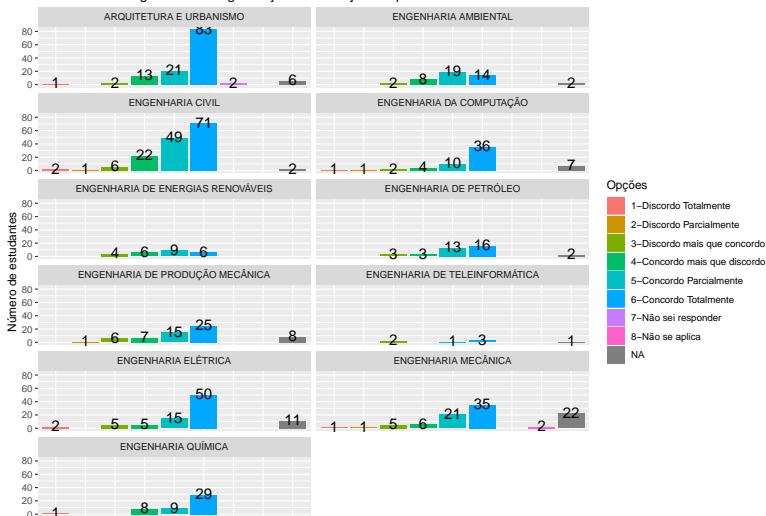
110 - A coordenação do curso esteve disponível para orientação acadêmica dos estudantes.

110-A coordenação do curso esteve disponível para orientação acadêmica dos estudantes.



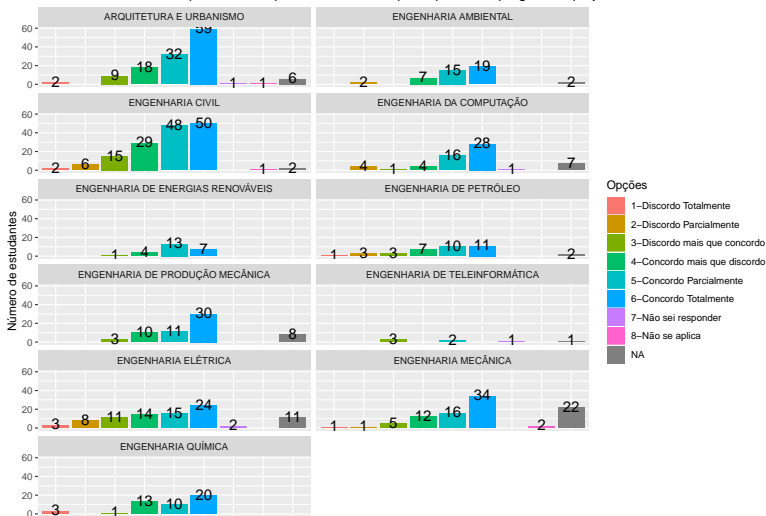
111 - O curso exigiu de você organização e dedicação frequente aos estudos.

111-O curso exigiu de você organização e dedicação frequente aos estudos.



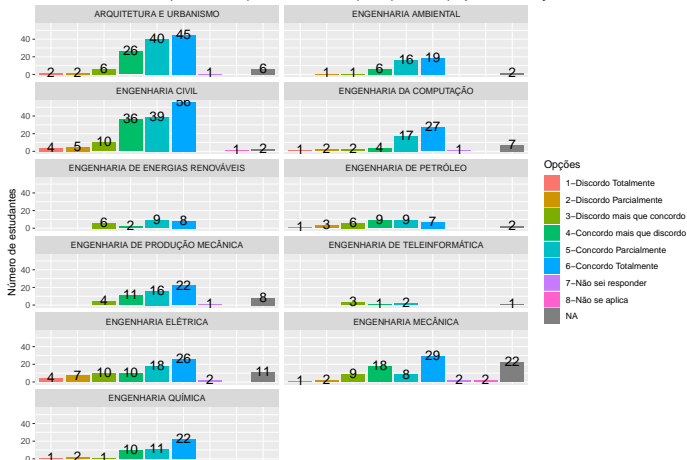
112 - Foram oferecidas oportunidades para os estudantes participarem de programas, projetos ou atividades de extensão universitária.

112-Foram oferecidas oportunidades para os estudantes participarem de programas, projetos ou atividades de extensão



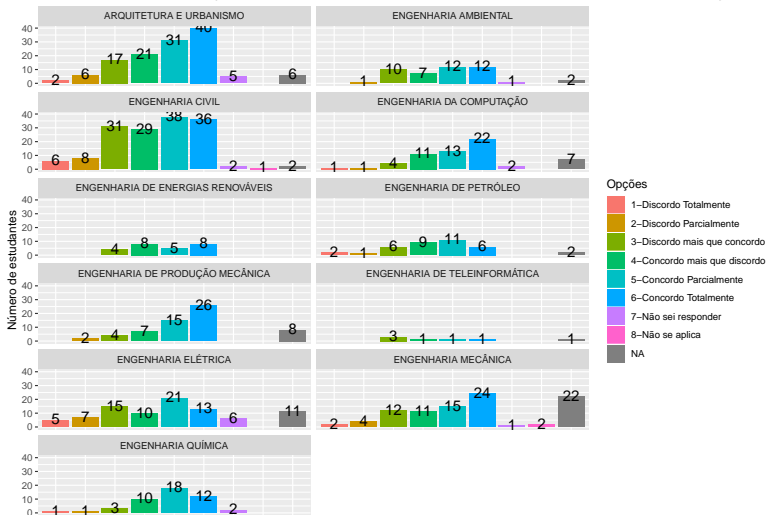
113 - Foram oferecidas oportunidades para os estudantes participarem de projetos de iniciação científica e de atividades que estimularam a investigação acadêmica.

113-Foram oferecidas oportunidades para os estudantes participarem de projetos de iniciação científica e de atividade:



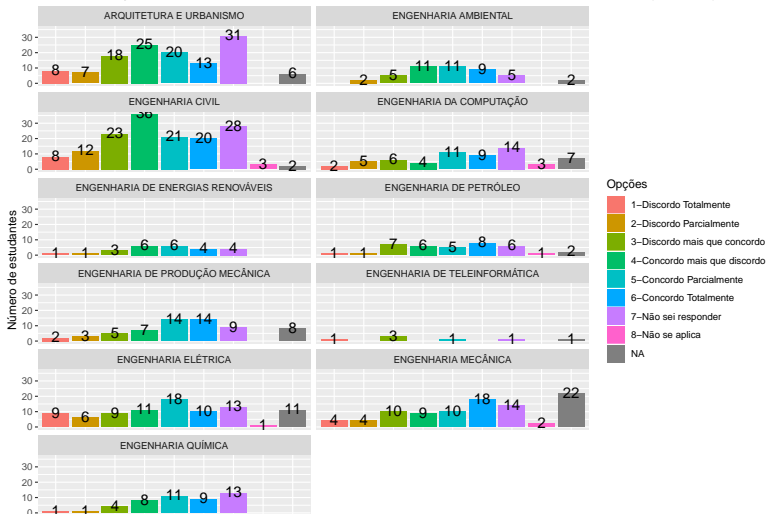
114 - O curso ofereceu condições para os estudantes participarem de eventos internos e/ou externos à instituição.

114-O curso ofereceu condições para os estudantes participarem de eventos internos e/ou externos à instituição.



115 - A instituição ofereceu oportunidades para os estudantes atuarem como representantes em órgãos colegiados.

115-A instituição ofereceu oportunidades para os estudantes atuarem como representantes em órgãos colegiados.



116 - O curso favoreceu a articulação do conhecimento teórico com atividades práticas.

116–O curso favoreceu a articulação do conhecimento teórico com atividades práticas.



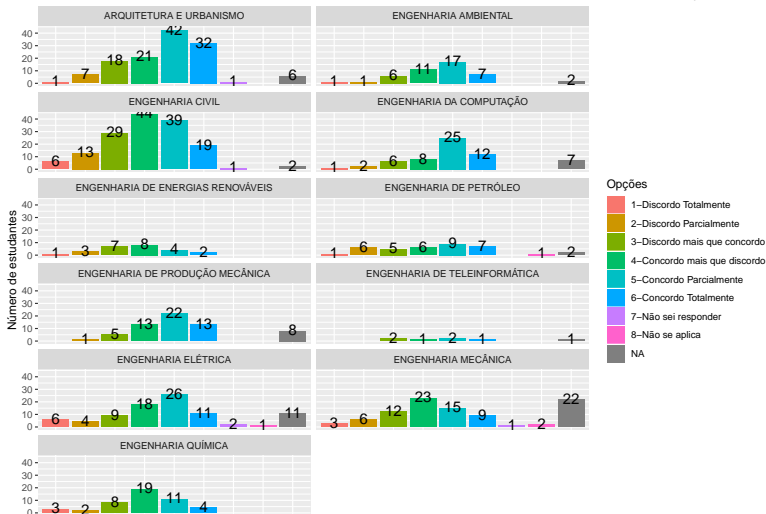
117 - As atividades práticas foram suficientes para relacionar os conteúdos do curso com a prática, contribuindo para sua formação profissional.

117-As atividades práticas foram suficientes para relacionar os conteúdos do curso com a prática, contribuindo para sua



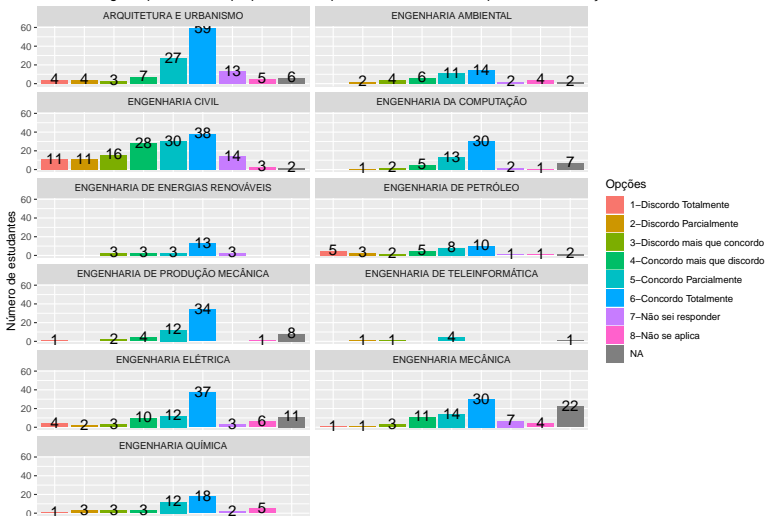
118 - O curso propiciou acesso a conhecimentos atualizados e/ou contemporâneos em sua área de formação.

118-O curso propiciou acesso a conhecimentos atualizados e/ou contemporâneos em sua área de formação.



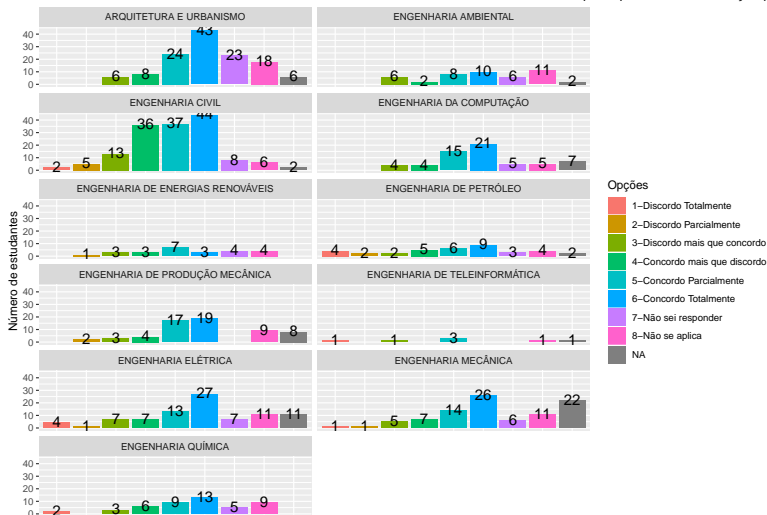
119 - O estágio supervisionado proporcionou experiências diversificadas para a sua formação.

119-O estágio supervisionado proporcionou experiências diversificadas para a sua formação.



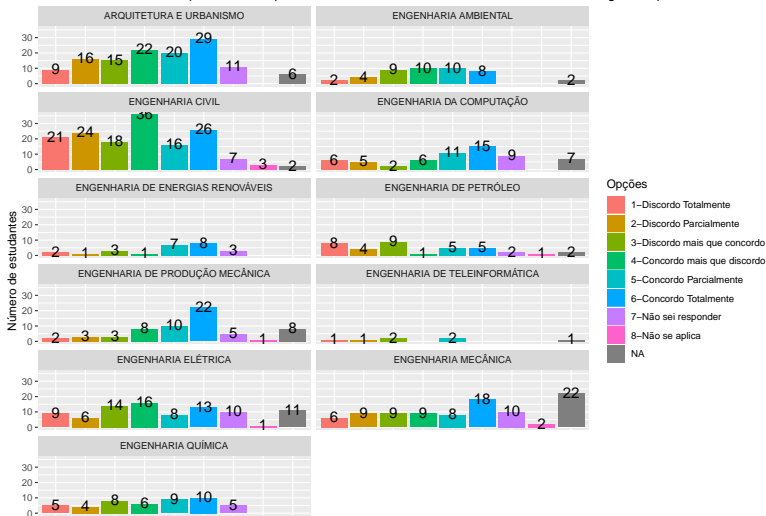
120 - As atividades realizadas durante seu trabalho de conclusão de curso contribuíram para qualificar sua formação profissional

120-As atividades realizadas durante seu trabalho de conclusão de curso contribuíram para qualificar sua formação pro



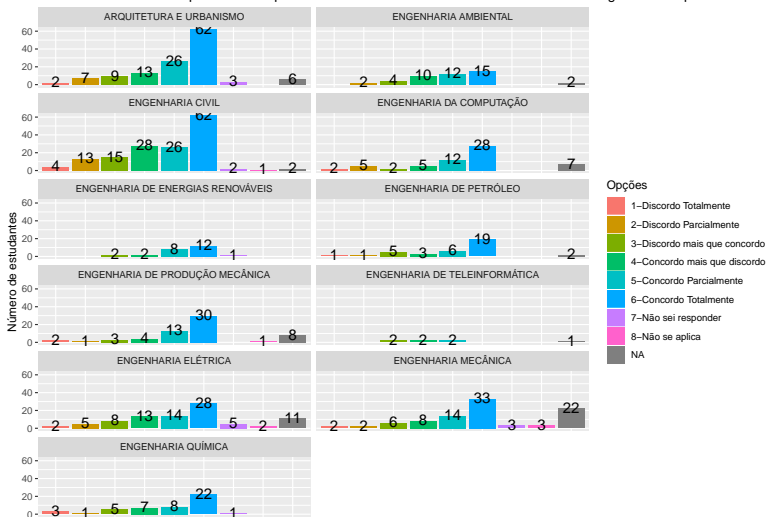
121 - Foram oferecidas oportunidades para os estudantes realizarem intercâmbios e/ou estágios no país.

121-Foram oferecidas oportunidades para os estudantes realizarem intercâmbios e/ou estágios no país.



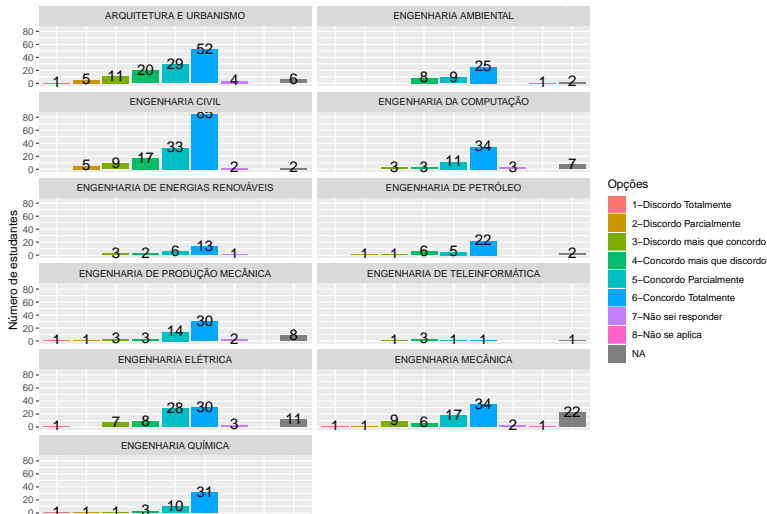
122 - Foram oferecidas oportunidades para os estudantes realizarem intercâmbios e/ou estágios fora do país.

122-Foram oferecidas oportunidades para os estudantes realizarem intercâmbios e/ou estágios fora do país.



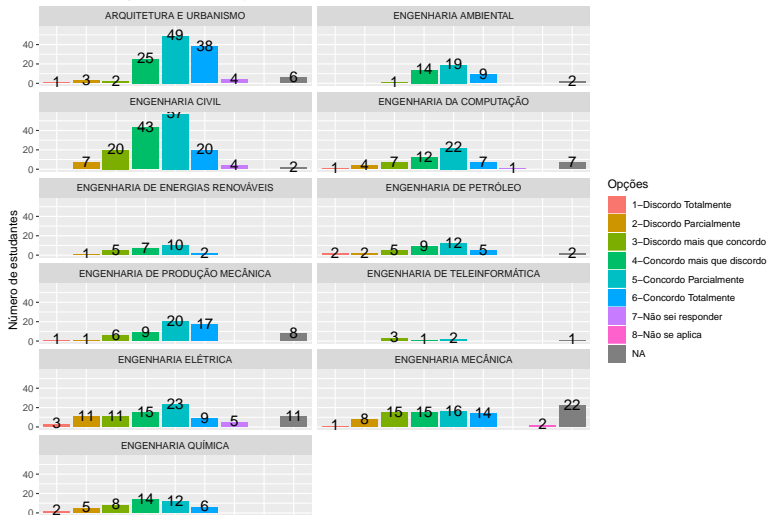
123 - Os estudantes participaram de avaliações periódicas do curso (disciplinas, atuação dos professores, infraestrutura).

123–Os estudantes participaram de avaliações periódicas do curso (disciplinas, atuação dos professores, infraestrutura)



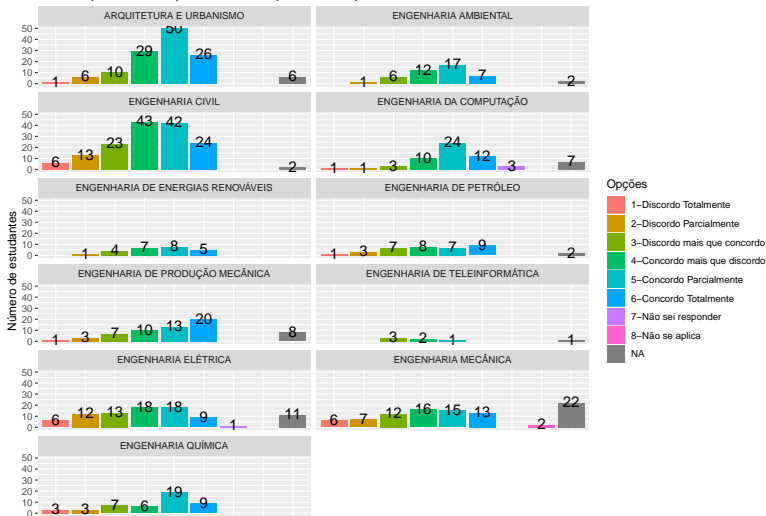
124 - As avaliações da aprendizagem realizadas durante o curso foram compatíveis com os conteúdos ou temas trabalhados pelos professores.

124-As avaliações da aprendizagem realizadas durante o curso foram compatíveis com os conteúdos ou temas trabalhados pelos professores.



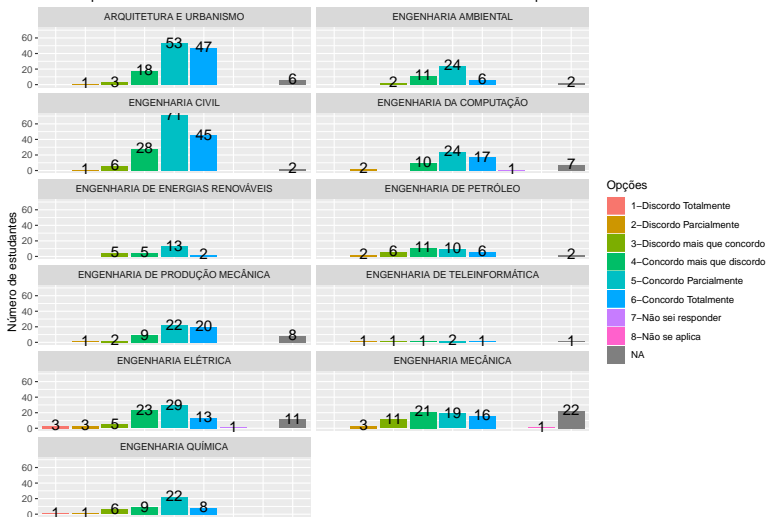
125 - Os professores apresentaram disponibilidade para atender os estudantes fora do horário das aulas.

125—Os professores apresentaram disponibilidade para atender os estudantes fora do horário das aulas.



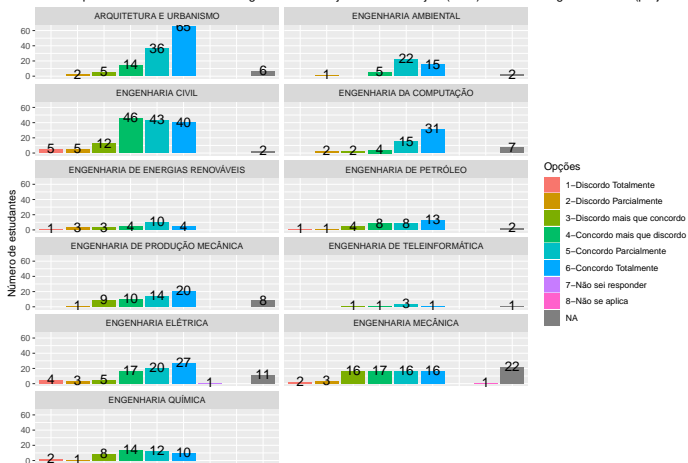
126 - Os professores demonstraram domínio dos conteúdos abordados nas disciplinas.

126–Os professores demonstraram domínio dos conteúdos abordados nas disciplinas.



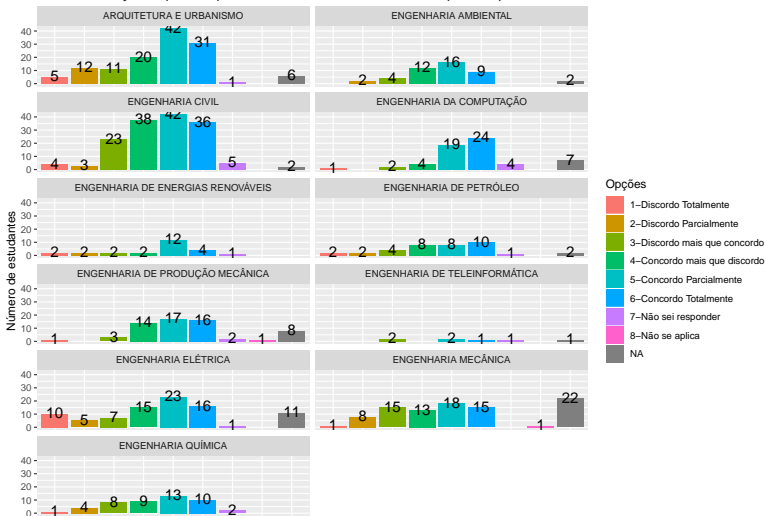
127 - Os professores utilizaram tecnologias da informação e comunicação (TICs) como estratégia de ensino (projektor multimídia, laboratório de informática, ambiente virtual de aprendizagem).

127-Os professores utilizaram tecnologias da informação e comunicação (TICs) como estratégia de ensino (projektor multimídia, laboratório de informática, ambiente virtual de aprendizagem).



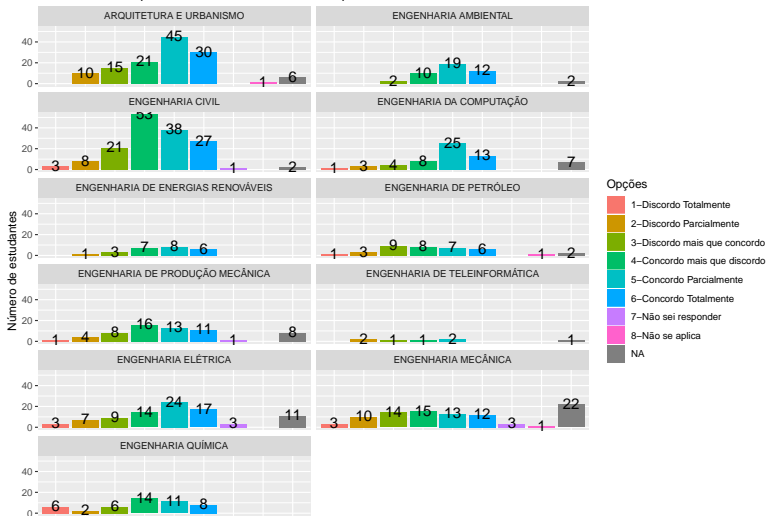
128 - A instituição dispôs de quantidade suficiente de funcionários para o apoio administrativo e acadêmico.

128-A instituição dispôs de quantidade suficiente de funcionários para o apoio administrativo e acadêmico.



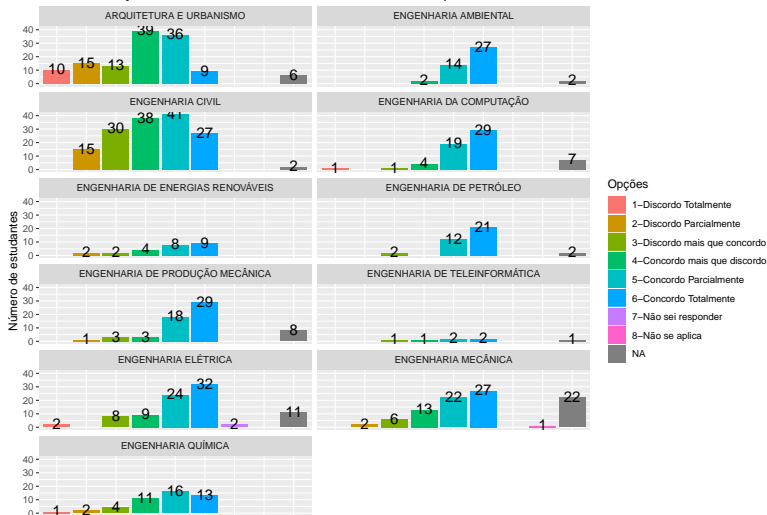
129 - O curso disponibilizou monitores ou tutores para auxiliar os estudantes.

129-O curso disponibilizou monitores ou tutores para auxiliar os estudantes.



130 - As condições de infraestrutura das salas de aula foram adequadas.

130-As condições de infraestrutura das salas de aula foram adequadas.



131 - Os equipamentos e materiais disponíveis para as aulas práticas foram adequados para a quantidade de estudantes.

131–Os equipamentos e materiais disponíveis para as aulas práticas foram adequados para a quantidade de estudante



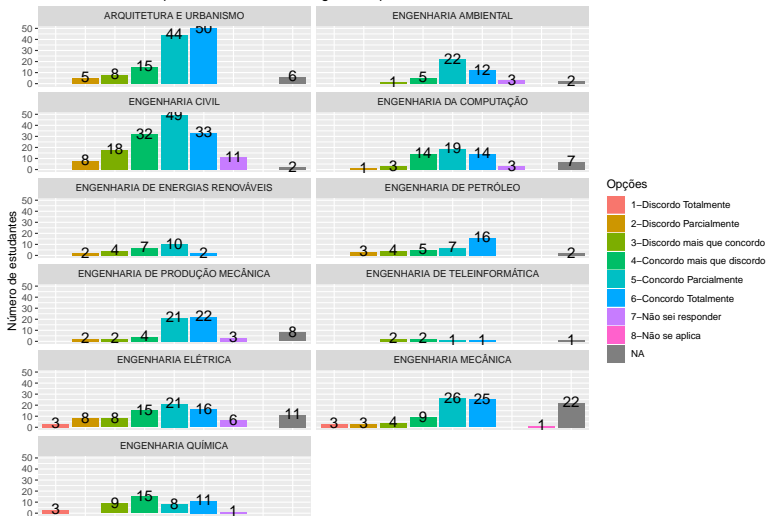
132 - Os ambientes e equipamentos destinados às aulas práticas foram adequados ao curso.

132–Os ambientes e equipamentos destinados às aulas práticas foram adequados ao curso.



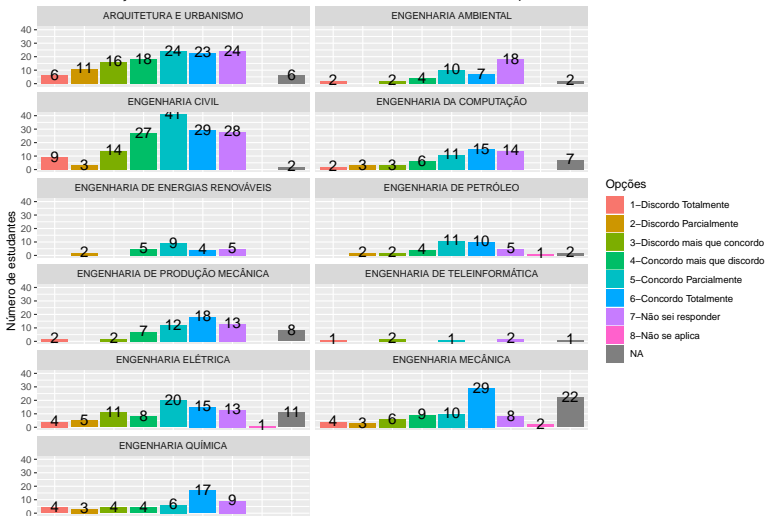
133 - A biblioteca dispôs das referências bibliográficas que os estudantes necessitaram.

133-A biblioteca dispôs das referências bibliográficas que os estudantes necessitaram.



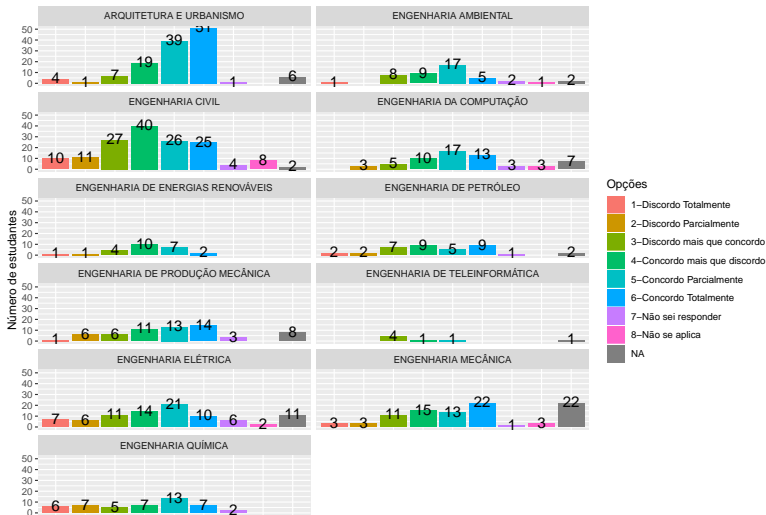
134 - A instituição contou com biblioteca virtual ou conferiu acesso a obras disponíveis em acervos virtuais.

134-A instituição contou com biblioteca virtual ou conferiu acesso a obras disponíveis em acervos virtuais.



135 - As atividades acadêmicas desenvolvidas dentro e fora da sala de aula possibilitaram reflexão, convivência e respeito à diversidade.

135–As atividades acadêmicas desenvolvidas dentro e fora da sala de aula possibilitaram reflexão, convivência e respeito



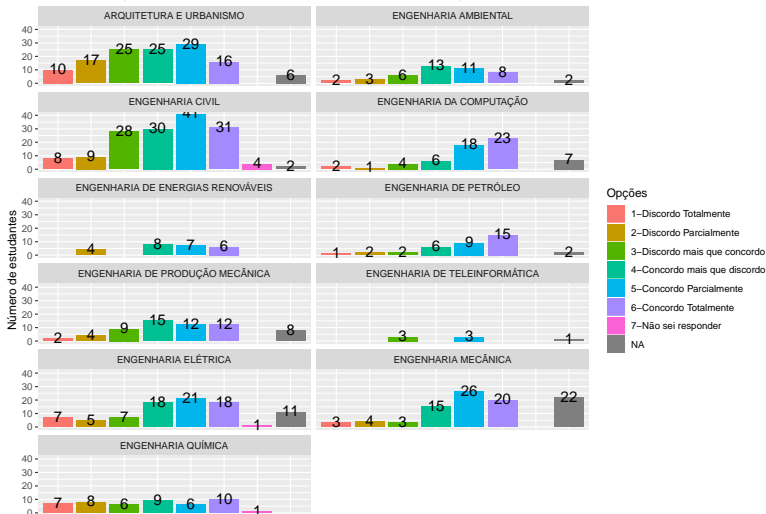
136 - A instituição promoveu atividades de cultura, de lazer e de interação social.

136-A instituição promoveu atividades de cultura, de lazer e de interação social.



137 - A instituição dispôs de refeitório, cantina e banheiros em condições adequadas que atenderam as necessidades dos seus usuários.

137-A instituição dispôs de refeitório, cantina e banheiros em condições adequadas que atenderam as necessidades dos



Licenciaturas

As questões 138 a 150 são itens exclusivos para os Estudantes das Licenciaturas

Dúvidas, sugestões e críticas

A sua opinião é muito importante para nós, encaminhe um e-mail para rafael@prograd.ufc.br com a sua dúvida, crítica ou sugestão, ou procure pelo professor Rafael Bráz Azevedo Farias na Coordenadoria Geral de Programas Acadêmicos (CGPA) da Pro-Reitoria de Graduação da UFC.